

# やまぐちの ふくし



社会福祉法人 山口県社会福祉協議会  
総務企画部 総務班

〒753-0072 山口市大手町9番6号

TEL:083-924-2777 FAX:083-924-2792

Email: ygshakyo@orange.ocn.ne.jp

URL: http://www.yamaguchikensyakyo.jp

令和5年9月1日発行

県社協ニュース“やまぐちのふくし”では、毎月1回発行し、制度や施策の動向など、随時情報提供していきます。



「やまぐちのふくし」の表紙写真を募集しています。詳しくは、総務班までお問合せください！



## トピックス

- 山口市保育バンクのご案内・・・・・・・・・・・・・・・・・・・・・・・・・・ 2
- 令和5年度福祉研修センター研修のご案内・・・・・・・・・・・・・・・・ 3～4
- 関係団体からのお知らせ・・・・・・・・・・・・・・・・・・・・・・・・・・ 5～6
- 寄附・寄贈・・・・・・・・・・・・・・・・・・・・・・・・・・・・・・・・・・・・ 7



## 山口県社協からのお知らせ

### 山口県保育士バンクをご存知ですか？

山口県保育士バンクでは、保育士の経験のある方や保育士資格をお持ちで働いていない方（潜在保育士）の保育所等への就職を支援しています。

「保育士の資格を活かして働きたいけれど勤務経験がない」、「子育て等で一旦保育現場を離れたけれど、また働きたい」、「ブランクがありちょっと不安」と思われている方は、是非ご連絡ください。専門のコーディネーターが丁寧にご相談に応じます。子どもたちの笑顔にあふれる保育現場で働いてみませんか？

#### ○山口県保育士バンクの利用方法

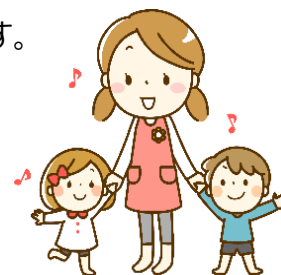
- まずはご登録ください。  
求職票へ必要事項を記入し、山口県保育士バンクへご送付ください。  
ご登録・ご利用は無料です。  
来所やお電話、メールでしっかりとご希望をお伺いします。

求職票のダウンロードや詳しい案内はこちらから→



#### ○登録者には、求人情報と再就職に役立つ情報のご案内をします。

- ご希望に沿った求人情報、保育所情報
- 保育関連のイベント、セミナー
- 保育所等での実技講習の情報
- 保育士再就職支援金の貸付制度 など



### 山口県保育士バンク「登録から採用までのながれ」

<p><b>1. 相談・登録</b> しっかりと希望を <b>ヒアリング</b> 求職票に希望条件 などを記入して、 登録完了！</p>	<p><b>2. 再就職に 役立つ情報提供</b> ・ 保育関連のセミナー ・ 保育所等の見学 ・ <b>保育士再就職支援金 の貸付制度</b></p>	<p><b>3. 求人の 情報提供</b> ご希望の条件に 合った求人を <b>個別に情報提供！</b></p>	<p><b>4. 面接・就職</b> 求人事業所が 指定する方法により 応募して、 <b>いよいよ面接！</b></p>
--	--	--	--

#### ◆問合せ

福祉人材部 （山口県福祉人材センター）  
TEL：083-902-2355  
Mail：jinzai@yg-you-i-net.or.jp





## ☆令和5年度福祉研修センター研修のご案内☆

福祉研修センターのホームページ (<https://yg-fkc.com/>) に随時、開催要項を掲載しますので、ご確認ください。

申込み方法が研修によって異なりますので、ご確認の上お申し込みください。

なお、中止や延期となる場合は、ホームページにてお知らせします。



### ✿9月に申込開始の研修の御案内✿

#### 1 階層別研修(キャリアパス対応研修)

No.	研修名	研修開催日	申込開始日	申込締切日
1	福祉職員キャリアパス対応生涯研修課程(管理職員コース)	10/30(月)~31(火)	9/9(土)	9/30(土)

#### 2 課題別研修

##### (1) 組織運営等研修

No.	研修名	研修開催日	申込開始日	申込締切日
2	福祉・介護施設におけるハラスメント対応研修	11/9(木)	9/18(月)	10/9(月)
3	福祉のコンプライアンス研修	11/21(火)	9/30(土)	10/21(土)

##### (2) 専門技術等研修

No.	研修名	研修開催日	申込開始日	申込締切日
4	介護予防ケアマネジメント向上研修	10/16(月)	9/11(月)	10/2(月)
5	要保護児童対策地域協議会連携強化研修	周南圏域 10/6(金)	9/1(金)	9/22(金)
6		萩圏域 10/30(月)	9/25(月)	10/16(月)





### (3) 保育士等キャリアアップ研修

No.	研修名	研修開催日		申込開始日	申込締切日
7	乳児保育研修	第1回	10/27 (金) 11/1 (水)	9/8(金)	9/29(金)
8		第2回	11/22(水) 24(金)		
9	eラーニングによる保育士等 キャリアアップ研修	追加募集	10/25 (水) ~12/20 (水)	9/2(土)	10/14(土)

### 3 社会福祉行政機関等職員研修

No.	研修名	研修開催日		申込開始日	申込締切日
10	児童福祉司キャリアアップ研修 (新任)	第2回	10/23(月)	9/18(月)	10/9(月)

### 4 地域福祉関係者研修

No.	研修名	研修開催日		申込開始日	申込締切日
11	地区民児協会長・副会長研修	10/25(水)		9/20(水)	10/11(水)

◆問合せ先

福祉研修部（福祉研修センター）

☎083-987-0123    <https://yg-fkc.com/>





## 関係団体からのお知らせ

# 調停手続相談会についてのお知らせ

### 「調停」とは

裁判のように勝ち負けを決めるのではなく、話し合いによりお互いが合意することで紛争の解決を図る手続です。調停手続では、一般市民から選ばれた調停委員が、裁判官とともに紛争の解決にあたるため、裁判所の手続に一般市民の良識を反映し、柔軟で円満な解決を図ることができます。

裁判とは異なり、非公開で行われるため、個人のプライバシーが保たれ、申立てに必要な費用も裁判に比べると安価な上、調停が成立すれば裁判の確定判決と同様の法律効果が生じます。

調停を身近な制度として理解し、ご利用いただけるよう、無料の相談会としていしますので、どなたでもお気軽にお越しください。

#### ※相談内容について

- 交通事故
- 近隣トラブル
- 金銭トラブル、消費者トラブル
- 土地建物
- 家庭の問題、離婚・親子等
- 養育費・婚姻費用
- 相談



会 場：山口県総合保健会館（山口県健康づくりセンター1F 第2・第3研修室）  
日 時：10月14日（土）10時から15時

問合せ先：山口地方裁判所総務課 083-922-9135  
山口調停協会 090-9067-5042

※調停手続き相談に関する問合せ先になります。



相談は無料で、秘密は厳守されます。事前の予約は不要です。

※調停手続相談では、現に訴訟や調停になっている事件の相談や法律的な判断を求めるような相談はできませんのでご注意ください。





## 令和5年 秋の交通安全県民運動の実施について

**実施期間 令和5年9月21日(木)～令和5年9月30日**

秋季は、家族や仲間でのレジャーに出かけるなど、車で県内を移動する方が増えてくることや、日没の早まりにより、車の往来が多くなる帰宅時間帯と薄暮時間帯が重なって道路交通における危険性が高まります。

こうした状況を踏まえ、運動を通して県民一人一人に交通ルールの遵守と正しい交通マナーの実践を週間付け、交通安全意識を高揚させることにより、交通事故の防止を図るものです。

### 【運動の重点】

- こどもと高齢者始めとする歩行者の安全の確保
- 夕暮れ時と夜間の交通事故防止及び飲酒運転等の根絶
- 自転車等のヘルメット着用と交通ルール遵守の徹底
- 高齢者の交通事故防止【県重点】



### 【県下の統一行動日】

- 9月22日(金) 「こどもと高齢者始めとする歩行者の安全の確保」を呼びかける日
- 9月25日(月) 「夕暮れ時と夜間の交通事故防止及び飲酒運転等の根絶」を呼びかける日
- 9月27日(水) 「自転車等のヘルメット着用と交通ルール遵守の徹底」を呼びかける日
- 9月29日(金) 「高齢者の交通事故防止」を呼びかける日
- 9月30日(土) 「交通事故死ゼロ」を呼びかける日(全国統一行動日)

### ★夕暮れ時の交通事故に注意！

- 「ライト早め点灯」で事故防止を！
- ドライバーはライト切替えて事故防止！
- 歩行者は反射材で「くっきり」目立とう！



### ★飲酒運転は「犯罪」です！

### ★自転車の交通ルールを守る！



～運転者・歩行者一人一人が交通安全を意識しよう～



住みよい山口 いつも心に 交通安全





## 寄附・寄贈

表紙の写真

住友生命保険相互会社 山口支社 様  
令和5年度寄附金の贈呈式が行われました



住友生命保険相互会社 山口支社様 50,000円

住友生命保険相互会社 山口支社では、県内の観光名所・風物などを取り入れた「山口365景カレンダー」の配布活動を実施されています。

配布先でカレンダーをご掲示いただくと、1枚につき1円をチャリティー基金として積み立てられています。

この度、チャリティー基金を県内の福祉活動の推進のためにご寄附いただきました。

日時：令和5年8月2日（水）  
午後1時30分から午後2時まで

会場：山口県社会福祉会館3階 Web 等会議室



### 出席者

- |         |            |            |   |  |
|---------|------------|------------|---|--|
| (1) 贈呈者 | 住友生命保険相互会社 | 山口支社       |   |  |
|         | 山口支社長      | 佐藤 幹治      | 氏 |  |
|         | マーケット開発部長  | 中川 宏彰      | 氏 |  |
| (2) 受贈者 | 社会福祉法人     | 山口県社会福祉協議会 |   |  |
|         | 会長         | 隅 喜彦       |   |  |
|         | 専務理事       | 小野 嘉孝      |   |  |

### 次第

- (1) 住友生命相互会社 山口支社長 あいさつ
- (2) 出席者紹介
- (3) 寄附金贈呈
- (4) 山口県社会福祉協議会 会長 お礼の言葉

### ◆問合せ先

総務企画部 総務班

TEL : 083-924-2777 FAX : 083-924-2792

ありがとう  
ございました



令和5年度

スケールメリットを活かした割安な保険料で  
充実補償をご提供します!



ホームページでも内容を紹介しています  
<https://www.fukushihoken.co.jp>



社会福祉施設総合損害補償

# しせつの損害補償

◆加入対象は、社協の会員である社会福祉法人等が運営する社会福祉施設です。

## プラン1 施設業務の補償

(賠償責任保険、医師賠償責任保険、看護職賠償責任保険、サイバー保険、  
動産総合保険、費用・利益保険)

### 1 基本補償(賠償・見舞費用)

保険期間1年

▶保険金額		基本補償(A型)	見舞費用付補償(B型)
賠償事故に対応	身体賠償(1名・1事故)	2億円・10億円	2億円・10億円
	財物賠償(1事故)	2,000万円	2,000万円
	受託・管理財物賠償(期間中)	200万円	200万円
	うち現金支払限度額(期間中)	20万円	20万円
	人格権侵害(期間中)	1,000万円	1,000万円
	身体・財物の損壊を伴わない経済的損失(期間中)	1,000万円	1,000万円
	徘徊時賠償(期間中)	2,000万円	2,000万円
お見舞い等の各種費用	事故対応特別費用(期間中)	500万円	500万円
	被害者対応費用(1名につき)	1事故10万円限度	1事故10万円限度
	傷害見舞費用		死亡時 100万円 入院時 1.5~7万円 通院時 1~3.5万円

- オプション1 ● 訪問・相談等サービス補償
- オプション2 ● 施設の医療事故補償
  - ・ 医務室の医療事故補償
  - ・ 看護職の賠償責任補償
- オプション3 ● 施設の借用不動産賠償事故補償
- オプション4 ● クレーム対応サポート補償
- オプション5 ● 施設の感染症対応費用補償

休業補償から各種対応費用までワイドな安心

- ① 休業や縮小営業による収益減少はもちろん、収益減少を防止・軽減するための人件費なども補償
- ② 消毒・清掃費用や自主的なPCR検査費用など、かかった費用を幅広く補償
- ③ 感染症対応特別費用で定額20万円を早期に受取り

- 2 個人情報漏えい対応補償
- 3 施設の什器・備品損害補償

## プラン2 施設利用者の補償

(普通傷害保険)

- 1 入所型施設利用者の傷害事故補償
- 2 通所型施設利用者の傷害事故補償
- 3 施設送迎車搭乗中の傷害事故補償



## プラン3 職員等の補償

(労働災害総合保険、普通傷害保険、約定履行費用保険、雇用慣行賠償責任保険)

- 1 職員の労災上乗せ補償
- 2 使用者賠償責任補償
- 3 役員・職員の感染症罹患事故補償
- 4 雇用慣行賠償補償



## プラン4 法人役員等の補償

(役員賠償責任保険)

社会福祉法人役員等の賠償責任補償

● このご案内は概要を説明したものです。詳細は「しせつの損害補償」手引またはホームページをご参照ください。●

団体契約者 ▶ 社会福祉法人 全国社会福祉協議会

〈引受幹事  
保険会社〉 損害保険ジャパン株式会社 医療・福祉開発部 第二課  
TEL: 03(3349)5137  
受付時間: 平日の9:00~17:00(土日・祝日、年末年始を除きます。)

取扱代理店 ▶ 株式会社 福祉保険サービス

〒100-0013 東京都千代田区霞が関3丁目3番2号 新霞が関ビル17F  
TEL: 03(3581)4667  
受付時間: 平日の9:30~17:30(土日・祝日、年末年始を除きます。)