

やまぐちの ふくし



社会福祉法人 山口県社会福祉協議会
総務企画部 総務班

〒753-0072 山口市大手町9番6号

TEL:083-924-2777 FAX:083-924-2792

Email: ygshakyo@orange.ocn.ne.jp

URL: http://www.yamaguchikensyakyo.jp

令和5年5月1日発行

県社協ニュース“やまぐちのふくし”では、毎月1回発行し、制度や施策の動向など、随時情報提供していきます。



「やまぐちのふくし」の表紙写真を募集しています。詳しくは、総務班までお問合せください！

トピックス

- 苦情解決事業啓発ポスター及びリーフレットのご案内・・・・・・・・・・・・・2
- ねんりんピック山口2023（山口県健康福祉祭）「美術展」のご案内・・・・・・・・・・・・・3
- 令和5年度福祉研修センター研修のご案内・・・・・・・・・・・・・4
- ニュースポーツ用具の貸出について・・・・・・・・・・・・・6～7
- 寄附・寄贈・・・・・・・・・・・・・7



山口県社協からのお知らせ

苦情解決事業啓発ポスター及びリーフレットを ご活用ください！



委員会では法人・事業所内での苦情解決体制（苦情受付担当者・苦情解決責任者・第三者委員）を記入して使用できるポスターと、苦情解決制度啓発のためのリーフレットを作成しております。

現在、事業所内に掲示されているポスターは、色あせたり破れたりしていませんか？

山口県社協ホームページにPDFデータも用意しております。この機会にぜひご活用ください！

◆ ポスター ◆



👉 A4サイズ

- ① 送付を希望される場合・・・委員会事務局まで御連絡ください。
(☎083-924-2837)
- ② 他のサイズ等を希望される場合は下記より印刷してください。

山口県社協ホームページ → [くらしの相談](#) →
 福祉サービス運営適正化委員会 → [事業案内](#) →
 パンフレット・ポスター

👉 A2サイズ

送付を希望される場合は、委員会事務局まで御連絡ください。
 (☎083-924-2837)

◆ リーフレット ◆



A3サイズ二つ折りです。

- ①送付を希望される場合は、委員会事務局まで御連絡ください。
- ②データを希望される場合は下記に掲載しています。

山口県社協ホームページ → [くらしの相談](#) →
 福祉サービス運営適正化委員会 → [事業案内](#) →
 パンフレット・ポスター

◆ 問合せ

山口県福祉サービス運営適正化委員会 事務局
 TEL : 083-924-2837 FAX : 083-924-2793





ねんりんピック山口2023（山口県健康福祉祭） 「美術展」のご案内

高齢者を主体とする本美術展を開催することにより、生きがいづくりや健康づくり、社会貢献活動への参加を促進し、高齢者が活躍できる地域社会の実現をめざします。

開催期間：令和4年6月3日（土）10：30～17：00
6月4日（日） 9：00～17：00
6月5日（月） 9：00～15：00

※6月3日（土）午前10時から、表彰式・オープニングセレモニーを行います。

展示部門：日本画、洋画、彫刻、工芸、書、写真

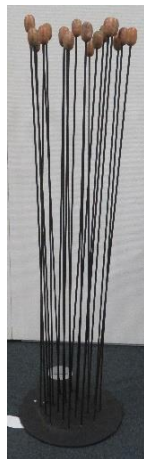
会 場：防府市地域交流センター[アスピラート]防府市戎町1丁目1番28号
防府駅てんじんぐち出口より徒歩1分

※防府市地域交流センター専用駐車場（来場者用）はありませんので、
お車でお越しの際は、近くの有料駐車場を利用してください。

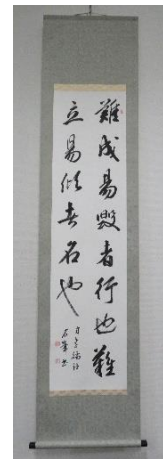
（令和4年度金賞作品の一部）



洋画の部「錦帯橋」



彫刻の部「風に揺られて響きあう」



書の部「方孝孺句」

※詳しくは山口県生涯現役推進センターホームページ（<http://geneki.jp/>）の動画コーナーにて作品の紹介、金賞受賞者コメント等ご覧いただけます。



◆問合せ先

地域福祉部 生涯現役推進班

TEL：083-928-2385 FAX：083-928-2387





☆令和5年度福祉研修センター研修のご案内

令和5年度の福祉研修センター研修計画を福祉研修センターのホームページ
[\(https://yg-fkc.com/\)](https://yg-fkc.com/) に掲載しています。

各研修の詳細な内容等につきましては、研修開催日の1～2か月前から福祉研修センター
 ホームページで確認できます。

✧5月～6月前半に申込開始の研修の御案内✧

以下の研修について福祉研修センターのホームページに随時、開催要項を掲載しますので、
 ご確認ください。

申込み方法が研修によって異なりますので、ご確認の上お申し込みください。
 なお、中止や延期となる場合は、ホームページにてお知らせします。

研修名	研修開催日	申込 開始日	申込 締切日
介護職員等による喀痰吸引等 (不特定多数の者対象)の研修	6月下旬～8月下旬 【一部オンデマンド研修】	5/1(月)	5/22(月)
現任民生委員・児童委員研修	6/6(火)・6/20(火) 7/5(水)・7/18(火)	5/2(火)	6月開催 5/23(火) 7月開催 6/21(水)
生活保護医療担当職員研修	6/7(水)	5/3(水)	5/24(水)
介護職員等による喀痰吸引等 (不特定多数の者対象)の 指導者研修	6/16(金)	5/5(金)	5/26(金)
小規模介護事業所職員研修	7月 【オンデマンド研修】	5/10(水)	5/31(水)
認知症介護実践者研修	【第1回】 8月～10月	5月上旬	6月上旬
	【第2回】 9月～11月		
認知症介護実践リーダー研修	7月～10月	5月上旬	6月上旬
福祉施設給食担当職員研修	【第1回】 6/16(金)	5/12(金)	6/2(金)

研修名	研修開催日		申込開始日	申込締切日
老人福祉施設アドバンスコース (中堅職員研修)	6/19(月)		5/15(月)	6/5(月)
職場のメンタルヘルスマネジメント研修(管理職等対応)	6/22(木)		5/18(木)	6/8(木)
山口県介護支援専門員実務研修 受講試験対策講習会	講義(動画)	7月~8月 【オンデマンド研修】	5/18(木)	6/8(木)
	模擬試験	8/6(日)		
保育士等キャリアアップ研修 保健衛生・安全対策研修	【第1回】	7/14(金)・19(水)	5/26(金)	6/16(金)
	【第2回】	7/20(木)~21(金)		
児童福祉司キャリアアップ研修 (新任)	【第1回】	6/30(金)	5/26(金)	6/16(金)
介護職員等による喀痰吸引等 (特定の者対象)の研修	【第1回】	7/10(月)~11(火)	5/29(月)	6/19(月)
介護職員等による喀痰吸引等 (特定の者対象)の指導者研修	【第1回】	7月 【一部動画】	5/29(月)	6/19(月)
社会福祉施設等指導監督担当職員研修	7/4(火)~5(水)		5/30(火)	6/20(火)
児童・障害者福祉施設等レクリエーション研修	7/5(水)		5/31(水)	6/21(水)
老人福祉施設レクリエーション研修	7/6(木)		6/1(木)	6/22(木)
要保護児童対策地域協議会連携強化研修	【岩国圏域】	7/6(木)	6/1(木)	6/22(木)
保育所アドバンスコース(主任保育士研修)	7/11(火)		6/6(火)	6/27(火)
福祉施設給食担当職員研修	【第2回】	7/13(木)	6/8(木)	6/29(木)
児童心理司キャリアアップ研修 (新任)	7/14(金)		6/9(金)	6/30(金)

◆問合せ先
福祉研修部(福祉研修センター)
☎083-987-0123 <https://yg-fkc.com/>










挑戦してみませんか？“ニュースポーツ用具”の貸出を行っています！

山口県生涯現役推進センターでは、高齢者・シニアの方々が、いつでも健康づくり、体力づくりができるように、ニュースポーツ用具の無料貸出を行っています。なお、各用具に競技や用具の使い方の説明書がありますので、ご興味のある方や貸出をご希望の方は下記問合せ先までお気軽にご連絡ください。

用具名	数量	内容量	概要
カローリング 	2セット	メジャー用、ジュニア用、各1セット	カーリングのストーンに似た円盤を、直径90センチのポイントゾーンに向けて転がします。中心に近いほど高得点です。色によって得点も変わります。
クップ 	2セット	キング×1、角材×10、バトン×6、杭×4、袋×1	6対6で対戦する遊びです。両チーム5個ずつのクップ（角材）を自陣コートに並べ、先攻チームは6本のカストピンナ（丸棒）を投げて、相手コートのクップを倒します。全部、クップを倒したならキングを倒せます。先にキングを倒したチームの勝ちです。
グラウンド・ゴルフ8ホールセット	2セット	ホールポスト×8、スタートマット×8	ゴルフのようにボールをクラブで打ち、ホールポストにホールインするまでの打数を数えます。場所によって距離やホールポストの数を自由に設定できます。
グラウンド・ゴルフクラブセット 	8セット	1セット（クラブ6本、ボール6個）	
ターゲットバードゴルフ 	1セット	シャトル（15セット×3） ※アイアンは含みません。	ゴルフをミニ化したスポーツであり、ゴルフボールにバドミントンの羽をつけたボールをゴルフクラブで打ち、打数の少なさを競います。
ダーツセット 	2セット		中央部分の得点が高く、的に当てて得点を獲得する（カウントアップ）で競うことや、持ち点をゼロに近づける（ゼロワン）で競うルールなど遊び方は様々あります。
ティーボール 	1セット	バッティングティ×1、フラットバット×2、赤バット×2、ボール×5、穴開きボール×2	ボールが柔らかく、投手が不要で人数制限もなく屋内でも屋外でも楽しめる野球です。
ネット・ネット・ゲーム 	3セット	1セット（ネット×6、ボール×3）	バドミントンコートを使用して、ラケット代わりにネットの両端を2人ペアで持って、相手コートにボールを飛ばす遊びです。難しい場合は、ボール渡しのように感覚あそびとしても活用してもいいかもしれません。
ビーンボウリングセット 	2セット	予備の部品あります（ほぼ1セット分）	ビーンボウリングは、ピンの配列を工夫（横列）し、簡便化したもので、その名の通りピンにボールが当たると豆がはじけるように反転したり、自動的に戻る（リバウンド）ようになっています。コントロールやバランスを競うゲームで、体格や体力に関係なく、老若男女だれでも楽しめます。
パタンク  屋外用  屋内用	2セット	屋外用12個入	目標の球（ビュット）に向けて、金属製の球を投げ、それに近づけるゲームです。カーリングやカローリングにルールが似ています。屋内でも屋外でも楽しめるスポーツです。
	3セット	屋外用6個入	
	2セット	屋内用12個入	



ポッチャ		2セット	赤ボール×6、 青ボール6、 ジャックボール×1	ジャックボール(目標球)と呼ばれる白いボールに、赤・青のそれぞれ6球ずつのボールを投げたり、転がしたり、他のボールに当てたりして、いかに近づけるかを競います。
ポーボールゲーム		3セット	赤ボール×6、緑 ボール×6、ロー プ×2	ロープを好きなサークル状に広げ、その中にボールを投げ入れる簡単なゲームです。ボールはお手玉サイズで、外側はゴムのような素材です。ボールの中にはじゃりじゃりした物が入っています。
健康マージャン		2セット	テーブル、牌、 シールド	健康マージャンとは、賭けない・飲まない・吸わないことを基本とし、遊び方は一般的なマージャンと同じルールです。(喰いタン、後づけ、形テンあり)
リングリングゲーム		3セット	小リング×3、 大リング×3	人やモノを的にして、小リングや大リングを投げ、輪投げのようにして遊びます。リングの素材は柔らかいです。
輪投げセット		1セット		数字の的に輪を投げて遊びます。

◆問合せ先

地域福祉部 生涯現役推進班 ニューススポーツ担当
TEL 083-928-2385



寄附・寄贈

山口県の社会福祉活動支援として、山口地区自動車整備協議会様より、
寄附金の寄贈をいただきました

日時：令和5年2月28日(火)

寄贈者：山口地区自動車整備協議会様

ありがとう
ございました!

法人成年後見事業の推進に活用させていただきます。
ありがとうございました。

◆問合せ先

総務企画部 総務班
TEL 083-924-2777



令和5年度

スケールメリットを活かした割安な保険料で
充実補償をご提供します!



ホームページでも内容を紹介しています
<https://www.fukushihoken.co.jp>



社会福祉施設総合損害補償

しせつの損害補償

◆加入対象は、社協の会員である社会福祉法人等が運営する社会福祉施設です。

プラン1 施設業務の補償

(賠償責任保険、医師賠償責任保険、看護職賠償責任保険、サイバー保険、
動産総合保険、費用・利益保険)

1 基本補償(賠償・見舞費用)

保険期間1年

▶保険金額			
	基本補償(A型)	見舞費用付補償(B型)	
賠償事故に対応	身体賠償(1名・1事故)	2億円・10億円	2億円・10億円
	財物賠償(1事故)	2,000万円	2,000万円
	受託・管理財物賠償(期間中)	200万円	200万円
	うち現金支払限度額(期間中)	20万円	20万円
	人格権侵害(期間中)	1,000万円	1,000万円
	身体・財物の損壊を伴わない経済的損失(期間中)	1,000万円	1,000万円
	徘徊時賠償(期間中)	2,000万円	2,000万円
お見舞い等の各種費用	事故対応特別費用(期間中)	500万円	500万円
	被害者対応費用(1名につき)	1事故10万円限度	1事故10万円限度
	傷害見舞費用		死亡時 100万円 入院時 1.5~7万円 通院時 1~3.5万円

- オプション1 ● 訪問・相談等サービス補償
- オプション2 ● 施設の医療事故補償
 - ・ 医務室の医療事故補償
 - ・ 看護職の賠償責任補償
- オプション3 ● 施設の借用不動産賠償事故補償
- オプション4 ● クレーム対応サポート補償
- オプション5 ● 施設の感染症対応費用補償

休業補償から各種対応費用までワイドな安心

- ① 休業や縮小営業による収益減少はもちろん、収益減少を防止・軽減するための人件費なども補償
- ② 消毒・清掃費用や自主的なPCR検査費用など、かかった費用を幅広く補償
- ③ 感染症対応特別費用で定額20万円を早期に受取り

- 2 個人情報漏えい対応補償
- 3 施設の什器・備品損害補償

プラン2 施設利用者の補償

(普通傷害保険)

- 1 入所型施設利用者の傷害事故補償
- 2 通所型施設利用者の傷害事故補償
- 3 施設送迎車搭乗中の傷害事故補償



プラン3 職員等の補償

(労働災害総合保険、普通傷害保険、約定履行費用保険、雇用慣行賠償責任保険)

- 1 職員の労災上乗せ補償
- 2 役員・職員の傷害事故補償
- 3 役員・職員の感染症罹患事故補償
- 4 雇用慣行賠償補償



プラン4 法人役員等の補償

(役員賠償責任保険)

社会福祉法人役員等の賠償責任補償

● このご案内は概要を説明したものです。詳細は「しせつの損害補償」手引またはホームページをご参照ください。●

団体契約者 ▶ 社会福祉法人 全国社会福祉協議会

〈引受幹事
保険会社〉 損害保険ジャパン株式会社 医療・福祉開発部 第二課
TEL: 03(3349)5137
受付時間: 平日の9:00~17:00(土日・祝日、年末年始を除きます。)

取扱代理店 ▶ 株式会社 福祉保険サービス

〒100-0013 東京都千代田区霞が関3丁目3番2号 新霞が関ビル17F
TEL: 03(3581)4667
受付時間: 平日の9:30~17:30(土日・祝日、年末年始を除きます。)