

やまぐちの ふくし



社会福祉法人 山口県社会福祉協議会
総務企画部 総務班

〒753-0072 山口市大手町9番6号

TEL:083-924-2777 FAX:083-924-2792

Email: ygshakyo@orange.ocn.ne.jp

URL: http://www.yamaguchikensyakyo.jp

令和5年11月1日発行

県社協ニュース“やまぐちのふくし”では、毎月1回発行し、制度や施策の動向など、随時情報提供していきます。



「やまぐちのふくし」の表紙写真を募集しています。詳しくは、総務班までお問合せください！



トピックス

- 令和5年度 第73回山口県総合社会福祉大会について 2～3
- 福祉・介護のしごと魅力発信フェア2023開催のご案内 4～5
- 令和5年度再就職者等の雇用をする事業者向けオンラインセミナーについて 5
- 「令和5年度企業ボランティア活動促進モデル事業所」指定書贈呈式について 6
- 令和5年度福祉研修センター 研修のご案内 7



山口県社協からのお知らせ

表紙の写真

第73回 山口県総合社会福祉大会を開催しました!!

去る10月27日(金)スターピアくだまつにて、第73回山口県総合社会福祉大会を開催しました。本大会は市町村社協法制化40周年記念及び老人福祉法制定60周年記念の大会として、令和元年以来4年ぶりにコロナ禍前の規模で開催し、約700名の方々に御参加いただきました。

大会のオープニングでは、降松星太鼓保存会の皆さんによる「和太鼓の響きで『感動を! 元気を! お届けします!』」を披露いただきました。

続く式典では、社会福祉事業等に多大な功績のありました計667名1組32団体7校に、山口県知事表彰、山口県社会福祉協議会長表彰をはじめ、計16団体から表彰が行われました。

また、この度の受賞者を代表して、山口県立華陵高等学校2年の上野 美歩さんが、社会福祉事業の更なる発展のために、決意表明を行いました。

その後、参加者一同が、地域のあらゆる人々と手をたずさえ、住民主体の「地域福祉でまちづくり」を一層強力に推進することを「大会宣言」として採択し、式典を終了しました。

式典終了後は、健康福祉に関する作文の表彰で最優秀賞を受賞した山口大学教育学部附属光中学校1年の重安 紅亜さんによる作文の発表が行われました。

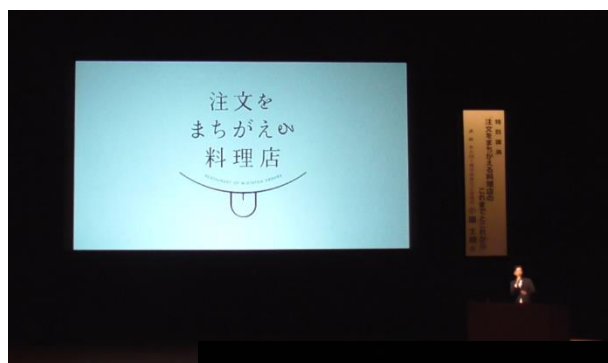
そして、特別講演では、(株)小国士朗事務所代表取締役である小国 士朗氏に「注文をまちがえる料理店のこれまでとこれから」と題して、先生ご自身が企画立案され、認知症の方がホールスタッフをつとめる「注文をまちがえる料理店」について、実際の様子を交えてお話いただきました。



主催者あいさつ(隅会長)



オープニングアトラクション



特別講演





【被表彰者】

- 山口県知事表彰 93名、8団体、1校
- 山口県社会福祉協議会長表彰 254名、10団体
- 山口県共同募金会長表彰 26名、11団体、6校
- 山口県民生委員児童委員協議会長表彰 30名
- 山口県老人クラブ連合会長表彰 43名、3団体
- 山口県身体障害者団体連合会長表彰 11名
- 山口県老人福祉施設協議会長表彰 140名
- 山口県障害福祉サービス協議会長表彰 12名
- 山口県身体障害者施設協議会長表彰 12名
- 山口県児童入所施設連絡協議会長表彰 9名
- 山口県知的障害者福祉協会長表彰 27名
- 山口県保育協会長表彰 4名
- 山口県里親会長表彰 1組（2名）
- 山口県手をつなぐ育成協会長表彰 1名
- 山口県肢体不自由児協会理事長表彰 4名
- 山口県肢体不自由児(者)父母の会連合会長表彰 1名



式典の様子

この度、表彰を受けられました皆様、誠におめでとうございます。
 また、運営に御協力くださいましたボランティアの皆様をはじめ、地元下松市、下松市社協、関係団体の皆様、そして、御参加いただきました皆様、どうもありがとうございました。

<お知らせ>

○第74回 山口県総合社会福祉大会

期 日 令和6年10月31日（木）（予定）

会 場 ルネッサながと

（〒759-4106 長門市仙崎10818番地1）

◆問合せ先

総務企画部 総務班（大会事務局）

TEL：083-924-2777

FAX：083-924-2792





福祉・介護のしごとと魅力発信フェア2023を開催します！！

福祉・介護のしごとってどんなことをするのだろう？と興味・関心のある方、福祉・介護の仕事に就いているけど、日々の仕事のモチベーションをあげたい！という福祉・介護職の方等を対象として、福祉・介護のしごとのやりがいや魅力を広く社会へ伝えるためのイベントを開催します。

興味のある方は、ぜひご参加ください。

- (1) 日時 令和5年12月16日(土) 13時～16時35分まで
※展示・体験ゾーンは、12時から17時まで
- (2) 会場 山口県総合保健会館 2階 多目的ホール及び第一研修室
〒753-0814 山口市吉敷下東3丁目1-1



「ステージゾーン」

時間	内容
13:00	開会
13:05～14:05	福祉・介護の魅力発信！講演会 お笑い芸人「レギュラー」が 福祉・介護の魅力、伝えます 
14:10～14:50	トークセッション “福祉・介護のしごとのあれこれ！” 現役職員がホンネで語り合う“
14:55～15:10	ステージパフォーマンス 山口の福祉・介護を盛り上げたい！ 若手の職員グループ（11=Jack）によるパフォーマンス
15:10～15:20	（休憩）
15:20～16:35	働きやすくなっている介護職場のいまを知ろう！ 「やまぐち働きやすい介護職場宣言」事業所が取組事例 を発表（3事業所）
16:35	閉会





「展示・体験ゾーン」

時間	内容
12:00~17:00	◇福祉・介護の仕事就職相談ブース ・やまぐち働きやすい介護職場宣言事業所(発表事業所など) ・山口県福祉人材センター ・介護労働安定センター山口支部 ・山口労働局(情報提供コーナー)
	◇福祉機器・介護ロボットの展示・実演コーナー 介護ロボットやノーリフティングケア等の機器の展示・実演
	◇介護食の展示・体験コーナー ◇福祉の現場写真展
	◇山口県社会就労事業振興センターによる販売会 障害福祉サービス事業所で生産された製品(焼き菓子等)の展示・販売

◆問合せ先

福祉人材部(山口県福祉人材センター) TEL:083-902-2355



「令和5年度再就職者等の雇用をする事業所向け
オンラインセミナー」を開催しました

山口県福祉人材センターでは、福祉・介護事業所の方々を対象に、未経験者や高齢者等、多様な人材の雇用に対する理解を深めていただくとともに、採用に向けた取組のきっかけとしていただくことを目的に、10月5日(木)に『再就職者等を雇用する事業所向けオンラインセミナー』を開催しました。

セミナーでは、福祉分野の人事担当者向け情報発信サイト「福祉人事.com」編集長で、福祉・介護事業所の採用コンサルタント 繁内優志さんを講師にお迎えし、福祉・介護分野における再就職者等を雇用するメリットや採用ノウハウ、職場定着のポイント等を全国の先進事例を交えながら講義をしていただきました。

参加者からは、『多種多様な採用成功事例を聞き、自社の求めている人材を具体化していきたいと思った』『介護人材の定着に関して、人事担当者として、職員とコミュニケーションをとることが重要であることを改めて気づかされた』等の感想をいただきました。

今後も、再就職者等の雇用促進をはじめとする各事業を通して、福祉・介護人材確保、定着に向けた取組を進めてまいります。

◆問合せ先

福祉人材部(山口県福祉人材センター)

TEL:083-902-2355 Mail:jinzai@yg-you-i-net.or.jp





「令和5年度 企業ボランティア活動促進モデル事業所」

指定書贈呈式が行われました！！

山口県では、県内の事業所の中で、社会貢献活動や従業員のボランティア活動への支援などを積極的に行い、他の模範となるものを「企業ボランティア活動促進モデル事業所」として指定し、広く周知することにより、企業のボランティア活動を促進しています。

令和5年度は、10事業所が指定され、去る10月8日（日）、山口きらら博記念公園大芝生広場にて開催された「きららでキラリ！県民つながるフェスタ」の中で標記贈呈式が行われました。

当日は「ゆめ花マルシェ」「yabふれあいフェスタ」との同時開催で、様々なイベントやブース・展示等もあり、大変にぎわっていました。

今年度は県知事から指定書を贈呈していただき、その後の記念写真撮影で企業代表の皆様、和やかな笑顔で収まっている姿がとても印象的でした。

令和5年度 企業ボランティア活動促進モデル事業所

あいおいニッセイ同和損害保険(株) 山口支店

(株)伊藤園 山口支店

(株)宇部情報システム

(株)ダイナム 山口宇部店

(株)羽嶋松翠園

(株)山ログランドホテル

協同重機(有)

フジミツ(株)

ブリヂストン BRM(株) 防府事業所

(有)萩ミート販売



◆問合せ先

地域福祉部 TEL：083-924-2828

FAX：083-924-2847





☆令和5年度福祉研修センター研修のご案内☆

福祉研修センターのホームページ (<https://yg-fkc.com/>) に随時、開催要項を掲載しますので、ご確認ください。

申込み方法が研修によって異なりますので、ご確認の上お申し込みください。

なお、中止や延期となる場合は、ホームページにてお知らせします。



✿11月に申込開始の研修の御案内✿

1 専門技術等研修

	研修名	研修開催日		申込開始日	申込締切日
1	要保護児童対策地域協議会連携強化研修	下関圏域	12/11(月)	11/6(月)	11/27(月)

2 サービス提供管理等研修

No.	研修名	研修開催日	申込開始日	申込締切日
2	認知症対応型サービス事業管理者研修	2/14(水)~2/15(木)	11/29(水)	12/20(水)
3	小規模多機能型サービス等計画作成担当者研修	1/30(火)~1/31(水)	11/14(火)	12/5(火)

3 社会福祉行政機関等職員研修

No.	研修名	研修開催日	申込開始日	申込締切日
4	児童心理司キャリアアップ研修(中堅以上)	12/15(金)	11/10(金)	12/1(金)

◆問合せ先

福祉研修部(福祉研修センター)

☎083-987-0123 <https://yg-fkc.com/>



令和5年度

スケールメリットを活かした割安な保険料で
充実補償をご提供します!



ホームページでも内容を紹介しています
<https://www.fukushihoken.co.jp>



社会福祉施設総合損害補償

しせつの損害補償

◆加入対象は、社協の会員である社会福祉法人等が運営する社会福祉施設です。

プラン1 施設業務の補償

(賠償責任保険、医師賠償責任保険、看護職賠償責任保険、サイバー保険、動産総合保険、費用・利益保険)

① 基本補償(賠償・見舞費用)

保険期間1年

▶保険金額		基本補償(A型)	見舞費用付補償(B型)
賠償事故に対応	身体賠償(1名・1事故)	2億円・10億円	2億円・10億円
	財物賠償(1事故)	2,000万円	2,000万円
	受託・管理財物賠償(期間中)	200万円	200万円
	うち現金支払限度額(期間中)	20万円	20万円
	人格権侵害(期間中)	1,000万円	1,000万円
	身体・財物の損壊を伴わない経済的損失(期間中)	1,000万円	1,000万円
	徘徊時賠償(期間中)	2,000万円	2,000万円
お見舞い等の各種費用	事故対応特別費用(期間中)	500万円	500万円
	被害者対応費用(1名につき)	1事故10万円限度	1事故10万円限度
	傷害見舞費用		死亡時100万円 入院時1.5~7万円 通院時1~3.5万円

- オプション1 ● 訪問・相談等サービス補償
- オプション2 ● 施設の医療事故補償
 - ・ 医務室の医療事故補償
 - ・ 看護職の賠償責任補償
- オプション3 ● 施設の借用不動産賠償事故補償
- オプション4 ● クレーム対応サポート補償
- オプション5 ● 施設の感染症対応費用補償

休業補償から各種対応費用までワイドな安心

- ① 休業や縮小営業による収益減少はもちろん、収益減少を防止・軽減するための人件費なども補償
- ② 消毒・清掃費用や自主的なPCR検査費用など、かかった費用を幅広く補償
- ③ 感染症対応特別費用で定額20万円を早期に受取り

- ② 個人情報漏えい対応補償 ③ 施設の什器・備品損害補償

プラン2 施設利用者の補償

(普通傷害保険)

- ① 入所型施設利用者の傷害事故補償
- ② 通所型施設利用者の傷害事故補償
- ③ 施設送迎車搭乗中の傷害事故補償



プラン3 職員等の補償

(労働災害総合保険、普通傷害保険、約定履行費用保険、雇用慣行賠償責任保険)

- ① 職員の労災上乗せ補償
- ② 役員・職員の傷害事故補償
- ③ 役員・職員の感染症罹患事故補償
- ④ 雇用慣行賠償補償



プラン4 法人役員等の補償

(役員賠償責任保険)

社会福祉法人役員等の賠償責任補償

● このご案内は概要を説明したものです。詳細は「しせつの損害補償」手引またはホームページをご参照ください。●

団体契約者 ▶ 社会福祉法人 全国社会福祉協議会

〈引受幹事
保険会社〉 損害保険ジャパン株式会社 医療・福祉開発部 第二課
TEL : 03(3349)5137
受付時間 : 平日の9:00~17:00(土日・祝日、年末年始を除きます。)

取扱代理店 ▶ 株式会社 福祉保険サービス

〒100-0013 東京都千代田区霞が関3丁目3番2号 新霞が関ビル17F
TEL : 03(3581)4667
受付時間 : 平日の9:30~17:30(土日・祝日、年末年始を除きます。)