

やまぐちの ふくし



社会福祉法人 山口県社会福祉協議会
総務企画部 総務班

〒753-0072 山口市大手町9番6号

TEL:083-924-2777 FAX:083-924-2792

Email: ygshakyo@orange.ocn.ne.jp

URL: <http://www.yamaguchikensyakyo.jp>

令和4年6月1日発行

県社協ニュース“やまぐちのふくし”では、毎月1回発行し、制度や施策の動向など、随時情報提供していきます。



「やまぐちのふくし」の表紙写真を募集しています。詳しくは、総務班までお問合せください！



トピックス

- 令和4年度 福祉マンパワー事業のご案内・・・・・・・・・・・・・・・・・・・・・2
- 介護職員初任者研修・生活援助従事者研修支援事業のご案内・・・・・・・・・・・・・3
- 新型コロナウイルス感染症発生時における社会福祉施設等への応援職員派遣支援事業について／社会福祉施設経営指導事業専門相談の実施について・・・・・・・・・・・・・4～5
- 令和4年度福祉研修センター 研修のご案内／関係団体からのお知らせ・・・・・・・・・・・・・6～7



山口県社協からのお知らせ




令和4年度 福祉マンパワー事業のご案内

【人材養成事業】

県内の社会福祉施設等の職員が、業務に関する資格取得や自己啓発のために必要な研修の受講等をされる場合に、その経費を助成します。

【人材確保・定着化支援事業】

社会福祉に関する事業を行っている法人が、福祉職場へ就職を希望する者や働く者にとって魅力ある職場づくりを行う場合や、職場内研修を行う場合にその経費を助成します。

| | 人材養成事業 (個人への助成) | 人材確保・定着化支援事業 (法人等への助成) |
|-------|---|---|
| 助成対象 | 個人が業務に関する資格取得や自己啓発のため、自己が所属する以外の他の団体が企画する研修の受講等をする場合の経費。  | (1) 魅力ある福祉職場モデル事業 福祉職場へ就業を希望する者や働く者にとって魅力ある職場づくりに必要な環境整備などの工事費、修繕費 等 (2) 人材養成研修支援事業 事業所が企画する職場内研修の実施に必要な外部講師の謝金、旅費 等 |
| 助成限度額 | 5万円 | (1) 魅力ある福祉職場モデル事業：10万円 (補助率 1/2) (2) 人材養成研修支援事業：5万円 |
| 助成例 | 認知症介護実践研修 保育カウンセラー養成講座 等 | (1) 職員トイレ改修、ユニフォーム作成 等 (2) 職場の接遇講習、技術指導講座 等 |
| 対象期間 | 令和4年4月1日以降に開催され、令和5年2月3日までに実績報告ができる研修・事業 | |
| 申込方法 | 申請書に必要書類を添付の上、下記までお申し込みください。 | |

※国・県の同様な研修助成事業との併用はできません！！

※実施要項、申請様式、助成対象事業 等… 詳細はホームページをご覧ください。



◆問合せ・申込み先◆

福祉人材部 (山口県福祉人材センター) <http://yamaguchi-fjc.jp/>
TEL:083-902-2355 FAX:083-902-5877

●募集締切●

令和4年7月29日(金)

※必着





介護職員初任者研修・ 生活援助従事者研修支援事業のご案内

介護サービス事業者が、所属する初任段階の介護職員に介護職員初任者研修・生活援助従事者研修を受講させるために負担する受講料に対し助成します。

募集締切：令和4年8月31日（水）※必着



| | |
|------|---|
| 申請者 | 介護サービスを提供する施設又は事業所を運営する事業者 (対象事業所の詳細はHPでご確認ください) |
| 助成対象 | 受講料、テキスト代、修了試験代、実習費等 (注) 旅費、昼食費、被服費、追試験代 は対象になりません |
| 助成額 | ・介護職員初任者研修 最大5万円 ※1人あたり ・生活援助従事者研修 最大3万円 振込手数料は含みません |
| 助成人数 | ・介護職員初任者研修 100名 ・生活援助従事者研修 30名 ※応募者多数となった場合、1事業者2名までを選定後、事業者の規模により決定します |
| 対象期間 | 令和4年4月1日～令和5年2月末までの間に研修を修了したもの |
| 申込方法 | 申請書に必要書類を添付の上、下記までお申込みください |

実施要項、申請様式、助成対象事業の詳細はホームページをご覧ください。

◆問合せ・申込み先◆

福祉人材部（山口県福祉人材センター） <http://yamaguchi-fjc.jp/>
TEL:083-902-2355 FAX:083-902-5877



新型コロナウイルス感染症発生時における社会福祉施設等への応援職員派遣支援事業について

県社協では、山口県からの委託を受け、介護・障害福祉サービス事業所・施設等で働く職員等が新型コロナウイルス感染症に感染すること等により、職員が不足し、事業運営が困難となった事業所・施設に他の事業所・施設から応援職員を派遣し、事業所・施設等のサービス提供を継続するための応援職員の派遣調整に係る事業を今年度も引き続き実施しております。

事業の詳細について、御不明な点等ございましたら、下記までお問い合わせをお願いいたします。

◆問合せ先

総務企画部 福祉振興班

TEL:083-924-2799

社会福祉施設経営指導事業専門相談の実施について

県社協では、福祉施設経営指導事業の一環として、専門相談として、会計・税務相談、法律相談、労務相談を実施しています。

つきましては、相談を希望される場合は、下記連絡先まで、随時、御連絡くださるようお願いいたします。

1 専門相談の内容

- (1) 会計・税務相談
- (2) 法律相談
- (3) 労務相談



2 利用の手順

(1) 相談内容の必要事項を記入し、FAX又はメール等で山口県社会福祉協議会 福祉振興班に連絡してください。

(2) 県社協担当者が相談内容を専門相談員に連絡します。

(3) 県社協担当者又は専門相談員より相談者へ回答します。

※ 相談内容によっては、回答までにお時間をいただく場合がございます。

※ 相談は原則として無料ですが、継続的なサポートが必要な場合等、専門相談員が必要と判断した場合は、個別に指導契約を結んでいただく場合もあります。

◆問合せ先

総務企画部 福祉振興班 TEL : 083-924-2799 FAX : 083-924-2798

メール : fukusi@yg-you-i-net.or.jp



ねんりんピック山口2022（山口県健康福祉祭） 「美術展」のご案内

高齢者を主体とする本美術展を開催することにより、生きがいづくりや健康づくり、社会貢献活動への参加を促進し、高齢者が活躍できる地域社会の実現をめざします。

開催期間 令和4年6月4日（土）10：30～17：00
6月5日（日） 9：00～17：00
6月6日（月） 9：00～15：00

※6月4日（土）午前10時から、表彰式・オープニングセレモニーを行います。

展示部門 日本画、洋画、彫刻、工芸、書、写真

会 場 防府市地域交流センター[アスパラート]防府市戎町1丁目1番28号
防府駅てんじんぐち出口より徒歩1分
※防府市地域交流センター専用駐車場（来場者用）はありませんので、お車でお越しの際は、近くの有料駐車場を利用してください。

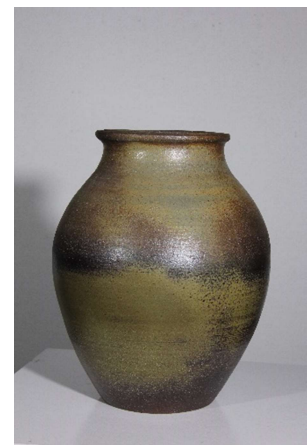
（令和3年度金賞作品の一部）



日本画の部「和」



写真の部「虹色の椅子」



工芸の部「つぼ」

※詳しくは山口県生涯現役推進センターホームページ(<http://geneki.jp/>)の動画コーナーにて作品の紹介、金賞受賞者コメント等ご覧いただけます。

◆問合せ先

（社福）山口県社会福祉協議会 地域福祉部生涯現役推進センター
TEL083-928-2385 FAX083-928-2387





☆令和4年度福祉研修センター研修のご案内

♣ 6月後半～7月に申込開始の研修の御案内 ♣

福祉研修センターのホームページ (<http://yg-fkc.com/>) に随時、開催要項を掲載しますので、御確認ください。

申込み方法が研修によって異なりますので、御確認の上お申込みください。

なお、新型コロナウイルスの感染状況によっては、中止や延期となる可能性があります。中止及び延期は、ホームページにてお知らせします。

| No. | 研修名 | 研修開催日 | | 申込開始日 | 申込締切日 |
|-----|--------------------------------|---------------|---------------|---------|---------|
| 1 | 要保護児童対策地域協議会連携強化研修【中央・宇部圏域】 | 【第1回】 | 7/12(火) | 6/7(火) | 6/28(火) |
| 2 | 保育士等キャリアアップ研修 保護者支援・子育て支援研修 | 【第1回】 | 8/2(火)・9(火) | 6/14(火) | 7/5(火) |
| | | 【第2回】 | 8/5(金)・10(水) | | |
| 3 | ソーシャルワーク研修 | 【第1回】 | 7/22(金) | 6/17(金) | 7/8(金) |
| | | 【第2回】 | 9/9(金) | | |
| 4 | 児童福祉司キャリアアップ研修(中堅)【第1回】 | 7/26(火) | | 6/21(火) | 7/12(火) |
| 5 | 福祉用具・住宅改修研修 | 7/26(火)～27(水) | | 6/21(火) | 7/12(火) |
| 6 | 障害者(児)福祉施設アドバンスコース(中堅職員研修) | 8/2(火) | | 6/28(火) | 7/19(火) |
| 7 | 福祉職員キャリアパス対応生涯研修課程(チームリーダーコース) | 【第1回】 | 9/1(木)～2(金) | 7/1(金) | 7/22(金) |
| | | 【第2回】 | 9/29(木)～30(金) | | |
| | | 【第3回】 | 10/6(木)～7(金) | | |
| 8 | 主任介護支援専門員更新研修 | 9月上旬～11月下旬 | | 7月上旬 | 7月中旬 |
| 9 | 保育士等キャリアアップ研修 障害児保育研修 | 【第1回】 | 8/29(月)・30(火) | 7/11(月) | 8/1(月) |
| | | 【第2回】 | 9/8(木)～9(金) | | |
| 10 | 福祉施設給食担当職員研修【第2回】 | 8/19(金) | | 7/15(金) | 8/5(金) |
| 11 | 保育所基礎コース(新任職員研修)【フォローアップ】 | 9/2(金) | | 7/15(金) | 8/5(金) |
| 12 | 児童福祉施設アドバンスコース(中堅職員研修) | 8/22(月) | | 7/18(月) | 8/8(月) |





| | | | | | |
|----|---------------------------|--------------|----------------------|---------|---------|
| 13 | 保育士等キャリアアップ研修 マネジメント研修 | 【第1回】 | 9/7(水)・21(水) | 7/20(水) | 8/10(水) |
| | | 【第2回】 | 9/16(金)・ 26(月) | | |
| 14 | 介護福祉士国家試験(筆記)対 策講習会 | 模擬試験 | 9/20(火) | 7/28(木) | 8/18(木) |
| | | 講義 | 10/24(月)・ 11/1(火) | | |
| 15 | 小規模介護事業所職員研修 【第2回】 | 9/2(金) | | 7/29(金) | 8/19(金) |
| 16 | カウンセリング(技法)研修 | 9/2(金)・20(火) | | 7/29(金) | 8/19(金) |

◆問合せ先

福祉研修部(福祉研修センター) ☎083-987-0123 <http://yg-fkc.com/>



関係団体からのお知らせ

令和4年度 消費者啓発の標語募集のお知らせ

自分で考え、行動する「自立した消費者」が主役となる社会の実現を目指し、消費生活の問題を考えるきっかけとして、「消費者月間」である5月を中心に消費者啓発の標語を募集されます。

標語の募集部門

- A 18歳から大人! 成年年齢引き下げ啓発部門
- B エシカル消費啓発部門 高齢消費者被害防止啓発部門
- C 高齢消費者被害防止部門



応募締切日：令和4年6月30日(木) 当日消印有効

◆応募先・問合せ先

山口県県民生活消費生活センター 消費者教育・相談班

〒753-8501

山口県山口市滝町1番1号

TEL：083-924-2421 E-mail：manaberu@pref.yamaguchi.lg.jp

URL：<https://www.pref.yamaguchi.lg.jp/soshiki/35/147247.html>



令和4年度

新型コロナウイルスを含む特定感染症に対し、
新たなオプションが追加されました



ホームページでも内容を紹介しています
https://www.fukushihoken.co.jp



社会福祉施設総合損害補償

しせつの損害補償

◆加入対象は、社協の会員である社会福祉法人等が運営する社会福祉施設です。

プラン1 施設業務の補償

(賠償責任保険、医師賠償責任保険、看護職賠償責任保険、サイバー保険、
動産総合保険、費用・利益保険)

① 基本補償(賠償・見舞費用)

保険期間1年

| ▶保険金額 | | 基本補償(A型) | 見舞費用付補償(B型) |
|------------|-------------------------|-----------|--------------------------------------|
| 賠償事故に対応 | 身体賠償(1名・1事故) | 2億円・10億円 | 2億円・10億円 |
| | 財物賠償(1事故) | 2,000万円 | 2,000万円 |
| | 受託・管理財物賠償(期間中) | 200万円 | 200万円 |
| | うち現金支払限度額(期間中) | 20万円 | 20万円 |
| | 人格権侵害(期間中) | 1,000万円 | 1,000万円 |
| | 身体・財物の損壊を伴わない経済的損失(期間中) | 1,000万円 | 1,000万円 |
| お見舞い等の各種費用 | 徘徊時賠償(期間中) | 2,000万円 | 2,000万円 |
| | 事故対応特別費用(期間中) | 500万円 | 500万円 |
| | 被害者対応費用(1名につき) | 1事故10万円限度 | 1事故10万円限度 |
| | 傷害見舞費用 | | 死亡時100万円 入院時1.5~7万円 通院時1~3.5万円 |

- オプション1 ● 訪問・相談等サービス補償
- オプション2 ● 施設の医療事故補償
 - ・ 医務室の医療事故補償
 - ・ 看護職の賠償責任補償
- オプション3 ● 施設の借用不動産賠償事故補償
- オプション4 ● クレーム対応サポート補償
- NEW**
- オプション5 ● 施設の感染症対応費用補償
休業補償から各種対応費用までワイドな安心
 - ① 休業や縮小営業による収益減少はもちろん、収益減少を防止・軽減するための人件費なども補償
 - ② 消毒・清掃費用や自主的なPCR検査費用など、かかった費用を幅広く補償
 - ③ 感染症対応特別費用で定額20万円を早期に受取り

- ② 個人情報漏えい対応補償
- ③ 施設の什器・備品損害補償

プラン2 施設利用者の補償

(普通傷害保険)

- ① 入所型施設利用者の傷害事故補償
- ② 通所型施設利用者の傷害事故補償
- ③ 施設送迎車搭乗中の傷害事故補償



プラン3 職員等の補償

(労働災害総合保険、普通傷害保険、約定履行費用保険、雇用慣行賠償責任保険)

- ① 職員の労災上乗せ補償
 - オプション：使用者賠償責任補償
- ② 役職員の傷害事故補償
- ③ 役職員の感染症罹患事故補償
- ④ 雇用慣行賠償補償



プラン4 法人役員等の補償

(役員賠償責任保険)

社会福祉法人役員等の賠償責任補償

● このご案内は概要を説明したものです。詳細は「しせつの損害補償」手引またはホームページをご参照ください。●

団体契約者 ▶ 社会福祉法人 全国社会福祉協議会

〈引受幹事〉 損害保険ジャパン株式会社 医療・福祉開発部 第二課

〈保険会社〉 TEL：03(3349)5137

受付時間：平日の9:00~17:00(土日・祝日、年末年始を除きます。)

取扱代理店 ▶ 株式会社 福祉保険サービス

〒100-0013 東京都千代田区霞が関3丁目3番2号 新霞が関ビル17F

TEL：03(3581)4667

受付時間：平日の9:30~17:30(土日・祝日、年末年始を除きます。)