

やまぐちの ふくし



社会福祉法人 山口県社会福祉協議会
総務企画部 総務班

〒753-0072 山口市大手町9番6号

TEL:083-924-2777 FAX:083-924-2792

Email: ygshakyo@orange.ocn.ne.jp

URL: http://www.yamaguchikensyakyo.jp

令和3年5月1日発行

県社協ニュース“やまぐちのふくし”では、毎月1回発行し、制度や施策の動向など、随時情報提供していきます。



「やまぐちのふくし」の表紙写真を募集しています。詳しくは、総務班までお問合せください！



トピックス

- 時差出勤の試行的導入について／「認知症コールセンター」からのお知らせ・・・・・・・・・・2
- 令和3年度 福祉のしごと・保育のしごと就職フェア開催のご案内・・・・・・・・・・3
- 福祉研修部からのご案内・・・・・・・・・・4
- “ニュースポーツ用具等”の貸出しのご案内／事務所の移転について・・・・・・・・・・5
- 関係団体からのお知らせ／寄附・寄贈・・・・・・・・・・6、7



山口県社協からのお知らせ



時差出勤の試行的導入について

本会では、令和3年4月1日より、「職員のワークライフバランスの推進及び長時間労働の削減を図る」ために、時差出勤を試行的に導入しています。

時差出勤とは、就業規則に基づいて始業及び終業の時刻を、通常の勤務時間よりも早く、又は遅くする勤務のことで、本会では、始業時間を午前7時30分から午前9時30分までの15分間隔で取得することができ、終業時間を同じく15分間隔で調整しています。

今後は、この結果を踏まえ、本格実施に向けて整備を進めていきます。

◆問合せ先

総務企画部 総務班

TEL : 083-924-2777 FAX : 083-924-2792



認知症コールセンターからのお知らせ

※認知症コールセンターは令和3年3月31日をもちまして閉所となりました。

認知症に関する相談窓口は

山口県ホームページ（若年性認知症に関する相談窓口）をご覧ください。

<https://www.pref.yamaguchi.lg.jp/cms/a13400/ninchisyou/jakunensei1.html>





「令和3年度 福祉のしごと・保育のしごと就職フェア」 を開催します！

県内の約70ヶ所の福祉施設・保育所のお話を聞ける就職フェアです！
現在、就職活動中の方や福祉・保育のしごとに興味のある方のご来場を
お待ちしております！！

◆ 日 時：令和3年 6月19日（土） 午前の部／ 9：30～12：00
午後の部／13：30～16：00

◆ 会 場：山口市産業交流拠点施設 KDDI 維新ホール 会議室（2階）
（JR 新山口駅北口から歩いてすぐ！）

◆ 内 容（参加費無料・服装自由・履歴書不要・入退場自由）

○社会福祉施設・事業所との面談会（60法人が参加）

○オンライン説明会（14法人が参加）※1

○各無料職業紹介所による相談コーナー

（ハローワーク山口・山口しごとセンター、山口県福祉人材センター、
山口県保育士バンク）

○種別団体による相談コーナー

※1 オンライン説明会は事前予約制です。
参加希望の方はこちらのQRコードから
メールフォームを開いて、
申し込みをお願いします。



参加事業所等、詳細については山口県福祉人材センター
ホームページをご覧ください。



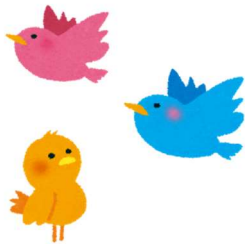
◆ 問合せ先：福祉人材部（山口県福祉人材センター）

TEL：083-922-6200

Mail：jinzai@yg-you-i-net.or.jp

福祉人材部





☘ 福祉研修部からのご案内 ☘

◎事業者登録をお願いします

令和3年度からインターネットでの研修申込受付を開始しました。
インターネットからお申込みいただくために、
事業者登録をお願いします。



事業者登録の方法

- ①ホームページ(<http://yg-fkc.com/>)にアクセスし、「事業者登録」をクリック。
- ②フォームに必要事項を入力後、「確認」⇒「送信する」をクリック。



◎5月受付開始の研修のご案内

以下の研修について福祉研修センターのホームページに随時アップします。
申込み方法が研修によって異なりますので、ご確認の上お申し込みください。
なお、新型コロナウイルスの感染状況によっては、中止や延期となる可能性があります。
中止及び延期は、ホームページにてお知らせします。



福祉職員キャリアパス対応生涯研修課程（中堅職員コース）	食育・アレルギー対応研修
老人福祉施設アドバンスコース（中堅職員研修）	保健衛生・安全対策研修
保育所アドバンスコース（主任保育士研修）	介護職員等による喀痰吸引等（特定の者対象）の指導者研修
介護事業所 ICT 導入セミナー	生活保護医療担当職員研修
児童・障害者福祉施設等レクリエーション研修	児童福祉司キャリアアップ研修（新任）第1回

◆問合せ先 福祉研修部（福祉研修センター）

☎083-987-0123 <http://yg-fkc.com/>





挑戦してみませんか! ?



“ニュースポーツ用具等”の貸出しを行っています

山口県生涯現役推進センター及び山口県老人クラブ連合会では、高齢者・シニアの方々が、いつでも健康づくり、体力づくりができるように、下記のニュースポーツ用具等の貸出しを行っています。

お気軽にお問合せください。

機 材 名	数	機 材 名	数
公式輪投げセット	1セット	ビーンボウリングセット	1セット
スポーツワナゲクロリティー	1セット	カローリング	1セット
ペタンク（屋外用）	5セット	フライングディスク	4セット
ペタンク（屋内用）	2セット	ティーボール	1セット
グラウンドゴルフ（ホール）	2セット	ダーツ	3セット
グラウンドゴルフ（スティック）	8セット	体力測定用セット（10m障害）	10セット
グラウンドゴルフ（ボール）	7セット	長座体前屈測定機	4セット×4
グラウンドゴルフ（表示板）	5セット	マット	6枚
ターゲットバードゴルフ（ボール）	1セット		



◆問合せ先

地域福祉部 生涯現役推進班

TEL : 083-928-2385 FAX : 083-928-2387



本会部所の部屋の移動について

令和3年4月より、下記のとおり山口県社会福祉会館内で部屋を移動しましたので、お知らせします。

- 地域福祉部 生涯現役推進班、山口県老人クラブ連合会事務局は3階から地域福祉部 地域福祉部の事務所がある4階に移転
- 福祉サービス運営適正化委員会は同じ階の総務企画部の事務所がある部屋に移転





関係団体からのお知らせ

やまぐちユニバーサルデザイン大賞の募集について

山口県では、誰もが快適で、安心して暮らすことができるよう、施設、製品、サービスなどに配慮を行う「ユニバーサルデザイン」の取組を推進されています。

●募集内容

・活動部門

誰もが快適で、安心して暮らすことができるよう、ユニバーサルデザインに配慮したまちづくり、ものづくり、情報・サービスの提供、意識づくりなどを進めるため、個人及び団体・企業が行っている活動（取組）

・アイデア部門

ユニバーサルデザインに配慮した製品や設備、施設、まち、情報・サービスについて、自らが発案したアイデア

●応募資格……山口県内に在住し、又は活動の拠点を置く個人（小学生以上）、団体、企業

●募集締切……令和3年11月12日（金）当日消印有効

●問合せ・応募先…〒753-8501 山口市滝町1番1号

山口県健康福祉部厚政課地域保健福祉班 電話：083-933-2724

詳細はホームページ(<https://www.pref.yamaguchi.lg.jp/press/202104/048885.html>)をご覧ください。

寄付・寄贈

災害時のための資器材の購入について

令和2年度に御寄附いただいた寄付金の一部を活用し、災害時に使用するための資器材を購入いたしました。

災害発生時に、被災地の復旧・復興活動を進められるよう災害ボランティア活動が行われますが、本会では、県内5か所のストックヤードに資器材を備蓄し、現地に資器材を運搬して使用しています。

この度、購入した資器材は、過去の災害の経験を活かし、災害ボランティア活動をより一層円滑に行うことができる資器材です。

御寄附いただきました、企業・団体の皆様、本当にありがとうございました。





東洋羽毛中四国販売株式会社 様

✿ハンドクリンスプレーの寄贈をいただきました✿



寄贈日：令和3年4月15日 ハンドクリンスプレー 48本

本会の賛助会員である東洋羽毛中四国販売株式会社より、ハンドクリンスプレーの寄贈をいただきました。また、本会が事務局を担当している山口県老人福祉施設協議会宛にも同様にハンドクリンスプレー48本を寄贈されました。

なお、東洋羽毛中四国販売株式会社の「美容と睡眠コラム」では、「美肌をつくる睡眠のコツ」、「若いあなたも注意が必要！認知症リスクを上げる危険な眠り方」、「あなたに最適な「睡眠時間」と「時間帯」を教えます」等、様々な内容を紹介されています。

下記URLから確認できますので、ぜひ、ご覧ください。



ありがとうございました

☆寄贈していただいたハンドクリンスプレーは、新型コロナウイルス感染症の感染防止の対策に有効に活用させていただきます。



「山口県における地域福祉の推進を進める」という本会の目的に賛同いただいた19の企業・団体様が、現在の賛助会員です。

皆様からいただいた賛助会費は、本会が行う事業や活動に有効に活用させていただきます。

1人又は1団体あたり1口5,000円以上の会費が必要ですが、賛助会員の趣旨を理解いただき、多くの皆様に御入会いただきますようよろしくお願いいたします。

【会費の使途の一部を紹介します！！】

- ・県内外の災害ボランティアセンター運営を支援するための派遣費用やボランティアバス運行に係る費用。
- ・ボランティア活動の振興や福祉教育の推進、地域福祉を推進していくため実態調査の実施や情報提供 等

◆問合せ先

総務企画部 総務班

TEL：083-924-2777 FAX：083-924-2792





社会福祉施設総合損害補償

しせつの損害補償

◆加入対象は、社協の会員である社会福祉法人等が運営する社会福祉施設です。

プラン1 施設業務の補償

(賠償責任保険、医師賠償責任保険、看護職賠償責任保険、サイバー保険、動産総合保険、費用・利益保険)

① 基本補償(賠償・見舞費用)

保険期間1年

▶保険金額		基本補償(A型)	見舞費用付補償(B型)
賠償事故に対応	身体賠償(1名・1事故)	2億円・10億円	2億円・10億円
	財物賠償(1事故)	2,000万円	2,000万円
	受託・管理財物賠償(期間中)	200万円	200万円
	うち現金支払限度額(期間中)	20万円	20万円
	人格権侵害(期間中)	1,000万円	1,000万円
	身体・財物の損壊を伴わない経済的損失(期間中)	1,000万円	1,000万円
	徘徊時賠償(期間中)	2,000万円	2,000万円
お見舞い等の各種費用	事故対応特別費用(期間中)	500万円	500万円
	被害者対応費用(1名につき)	1事故10万円限度	1事故10万円限度
	傷害見舞費用		死亡時100万円 入院時1.5~7万円 通院時1~3.5万円

▶年額保険料(掛金)	
定員	基本補償(A型)
1~50名	35,000~61,460円
51~100名	68,270~97,000円
以降1名~10名増ごと	1,500円

基本補償(A型) 保険料 + 【見舞費用加算】
 定員1名あたり
 入所: 1,300円
 通所: 1,390円

② 個人情報漏えい対応補償 ③ 施設の什器・備品損害補償

- オプション1 ● 訪問・相談等サービス補償
- オプション2 ● 医務室の医療事故補償
- オプション3 ● 看護師の賠償責任補償
- オプション4 ● 借用不動産賠償事故補償
- クレーム対応サポート補償

プラン2 施設利用者の補償

(普通傷害保険)

- ① 入所型施設利用者の傷害事故補償
- ② 通所型施設利用者の傷害事故補償
- ③ 施設送迎車搭乗中の傷害事故補償
 施設送迎車に搭乗中のケガに対し、プラン2-①、②の傷害保険や自動車保険などとは関係なく補償



プラン3 施設職員の補償

(労働災害総合保険、普通傷害保険、約定期間費用保険、雇用慣行賠償責任保険)

- ① 施設職員の労災上乗せ補償
● オプション: 使用者賠償責任補償
- ② 施設職員の傷害事故補償
- ③ 施設職員の感染症罹患事故補償
(新型コロナウイルス感染症も補償の対象となります。)
- ④ 雇用慣行賠償補償



プラン4 社会福祉法人役員等の補償

(役員賠償責任保険)

保険期間1年

社会福祉法人役員等の賠償責任補償

▶保険金額	Aタイプ	Bタイプ	Cタイプ
1事故・期間中	5,000万円	1億円	3億円

● このご案内は概要を説明したものです。詳しい内容のお問い合わせは下記までお願いします。●

団体契約者 ▶ 社会福祉法人 全国社会福祉協議会

〈引受幹事 保険会社〉 損害保険ジャパン株式会社 医療・福祉開発部 第二課
 TEL: 03(3349)5137
 受付時間: 平日の9:00~17:00(土日・祝日、年末年始を除きます。)

取扱代理店 ▶ 株式会社 福祉保険サービス

〒100-0013 東京都千代田区霞が関3丁目3番2号 新霞が関ビル17F
 TEL: 03(3581)4667 FAX: 03(3581)4763
 受付時間: 平日の9:30~17:30(12/29~1/3を除きます。)