

社会福祉法人 山口県社会福祉協議会
総務企画部 総務班

〒753-0072 山口市大手町9番6号

TEL:083-924-2777 FAX:083-924-2792

Email: ygshakyo@orange.ocn.ne.jp

URL: http://www.yamaguchikensyakyo.jp

やまぐちの ふくし



令和3年2月1日発行

県社協ニュース“やまぐちのふくし”では、毎月1回発行し、制度や施策の動向など、随時情報提供していきます。



「やまぐちのふくし」の表紙写真を募集しています。詳しくは、総務班までお問合せください！



トピックス

- ハラスメント防止に関する研修会について.....2
- ねんりんピック山口2021美術展についてのお知らせ.....3
- 山口県保育士バンク登録のご案内.....4
- 「認知症コールセンター」のご案内/バナー募集のお知らせ.....5
- 全社協出版図書のご案内.....6
- 助成のご案内.....7



山口県社協からののお知らせ



令和2年度職場内研修～ハラスメント防止に関する研修～を開催しました



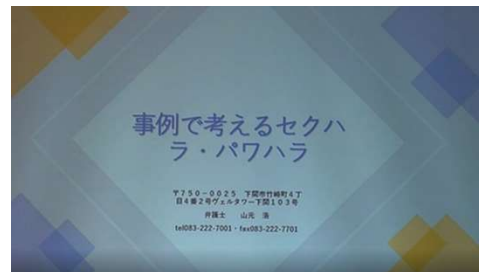
1月22日（金）午後2時から午後3時15分まで、本会職員を対象に、ハラスメント防止に関する研修会を開催しました。

山口県労働委員会の会長で弁護士でもある山元 浩先生に、「事例で考えるセクハラ・パワハラ」と題し、ご講義をいただきました。

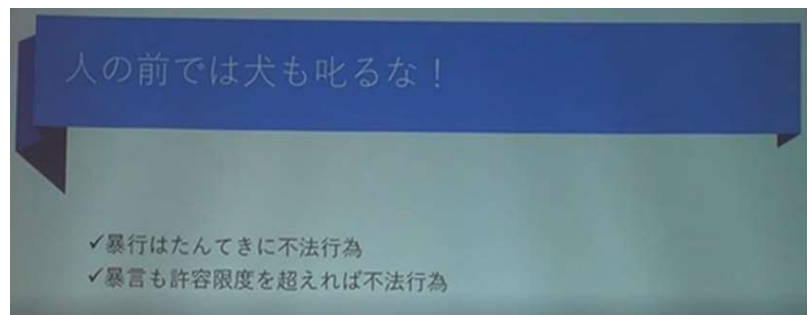


ハラスメントをしないようにするにはどうしたらいいか？
ハラスメントを受けた場合はどうしたらいいか？等、事例を通してハラスメントの理解を深めることができました。

参加者からは、「自分が被害者、加害者になりうると、常に意識して業務を行っていきたい」
「パワハラなのか指導なのか判断が難しいが、パワハラやセクハラのラインを考えるきっかけになった」
「部下から上司に対するパワハラもあることから、職員同士で常に気を付けながら業務をしていきたい」等の感想がありました。



今後も、働きやすい職場環境になるよう、職員同士お互い気をつけながら、声を掛け合いながら仕事を進めていきます。



問合せ先

総務企画部 総務班 TEL：083-924-2777
FAX：083-924-2792



ねんりんピック山口2021（山口県健康福祉祭）

「美術展」を開催します！！



生涯現役推進センターでは、高齢者を主体とするスポーツと文化活動、美術展を通じて、生きがいづくりや健康づくり、社会貢献活動への参加を促進し、高齢者が活躍できる地域社会の実現をめざし、下記のとおり、「美術展」を開催いたします。

作品大募集！

【開催期日】

令和3年6月12日（土）午前10時30分から午後6時まで

令和3年6月13日（日）午前10時から午後6時まで

令和3年6月14日（月）午前10時から午後3時まで

【開催会場】

防府市地域交流センター（アスピラート）（防府市戎町1丁目1番28号）

【申込対象】

県内在住で60歳以上（昭和37年4月1日以前に生まれた人）とする。

作品については、アマチュアの人が創作した未発表のものとする。

【募集部門】

日本画、洋画、彫刻、工芸、書、写真

【参加申込期間】

令和3年2月10日（水）～3月24日（水）[期間厳守]

【参加申込方法・申込先】

所定の出品票で提出すること。

(1) 各市町高齢者福祉担当課

(2) 岩国市にお住まいの方は、岩国市社会福祉協議会（各支部）

(3) 周防大島町にお住まいの方は、周防大島町老人クラブ連合会（大島支部）

※出品票は、生涯現役推進センターホームページ（<http://geneki.jp/>）からダウンロードできます。また、各市町高齢福祉主管課、各市町社会福祉協議会、各市町老人クラブ連合会にて、出品票を受け取ることができます。

【昨年との変更点】

(1) 令和3年（2021年）の金賞受賞作品は、県内選考までとなります。

(2) 第33回全国健康福祉祭ぎふ大会美術展へは、令和2年（2020年）の金賞受賞作品が
出展されます。

(3) 令和3年（2021年）の金賞受賞作品は、SNS（動画）で紹介します。作品集の発行
はありません。

◆ ねんりんピック山口2021に関する問合せ先

地域福祉部 生涯現役推進班

TEL083-928-2385

FAX083-928-2387





山口県保育士バンクへ登録しませんか？



山口県保育士バンクは**保育所（園）で働きたい方**と**人材を求める保育所（園）**の橋渡しをします。

例年、2月は保育士の有効求人数が増える時期です。

今後、保育士として勤務されたい方！この機会に就職活動を始めませんか？

☆相談・登録

求人票へ必要事項を記入し山口県保育士バンクへ登録！

お電話やメールでしっかりと希望を伺います。（来所も対応いたします）

☆求人情報と再就職に役立つ情報の提供

- ・ご希望に沿った求人情報、保育所情報
- ・保育関連のイベント、セミナー
- ・保育所等での実技講習の情報
- ・保育士再就職支援金の貸付制度 等



を随時ご案内します。

～ 子どもたちがあなたの「笑顔」を待っています♪ ～

山口県保育士バンク「登録から採用までのながれ」



山口県福祉人材センターに同時登録すると、応募の際に紹介状が発行できます。

○問合せ先

福祉人材部（山口県福祉人材センター・山口県保育士バンク）

TEL：083-922-6200 Mail：jinzai@yg-you-i-net.or.jp





「認知症コールセンター」のご案内

＊ 認知症に関する相談は「認知症コールセンター」へ
 認知症に関する心配ごとや気になること、認知症の方の介護に関する悩みなどに対して、保健師や介護経験者等がご相談に応じます!!

たとえば、

- ◎ 家族や自分が認知症ではないかと気になる。
 - ◎ 認知症に関する悩みをどこに相談してよいかわからない。
 - ◎ 認知症の方の介護を経験した人と話したい。
- 等、誰かに話を聞いてほしいときには一人で悩まずお電話を!!



認知症コールセンター専用番号

TEL 083-924-2835

相談時間 月・金の午前10時から午後4時まで
 (祝日はお休み)

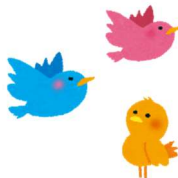
◆ 問合せ先 生活支援部生活支援班

TEL 083-924-2845・FAX 083-922-1295

※認知症コールセンターは令和3年3月31日をもって閉所となります。



バナー募集のお知らせ



山口県社協のホームページでは、バナー広告の募集をしております。

詳しくは、総務班までお問合せください。

問合せ先

総務企画部 総務班

TEL : 083-924-2777

FAX : 083-924-2792

The screenshot shows the homepage of the Yamaguchi Prefecture Social Welfare Association. It features a navigation menu, a main content area with news and information, and a sidebar with various service links. The website is in Japanese and includes contact information and a search function.

A banner for '名鉄観光' (Meitetsu Kankou) and other services. It includes logos for '名鉄観光システム' (Meitetsu Kankou System), '千鶴' (Chizuru), '新着情報' (New Information), '手もって楽しく トーゴーマシンサービス' (To-go Machine Service), and 'ECOLOGISTIC'. There are also logos for 'Valbriza' and '白石薬品株式会社' (Shirai Yakuhin Co., Ltd.).

〒753-0072 山口県山口市大手町 3-6 02F あいプラザ山口県社会福祉会館内) PDFファイルを開くにはAdobe Reader が必要です。 (TEL: 083-924-2777(代) メールはこちら) (PDFファイルはこちら) こちらから無料でダウンロードできます。

全社協出版図書のご案内

2020年 日常生活自立支援事業 推進マニュアル〔改訂版〕

A4判 380頁 1,600円（税込・送料別）
2020年11月 全国社会福祉協議会 発行



日常生活自立支援事業は、平成11年10月から21年目を迎え、地域において、判断能力が不十分な人の暮らしを支える上で欠かせない事業として定着しています。

改定版ではこれまでの内容を踏襲し、前回改訂以降の関連制度の動き等を反映するとともに一部加筆を行い通知や関係法令等新たな資料を収録し、内容を検索しやすくリニューアルしており、日常生活自立支援事業が、より役割を發揮できる一冊です。



改訂 福祉の「職場研修」マニュアル ～福祉人材育成のための実践手引～

A4判 380頁 1,430円（税込・送料別）
2016年6月 宮崎 民雄 監修
全国社会福祉協議会 発行

職員の資質向上・人材育成のための必須要件である「職場研修」を計画化・体系化し、さらに効果をあげるための具体的な手引書。施設や社協等各方面で20年間活用されてきた旧マニュアルを、全国社会福祉協議会が開発した「福祉職員キャリアパス対応生涯研修課程」に即した観点から大幅に改訂。

職場と個人それぞれの研修計画や、実施・評価をすすめる実用的なモデルシートも収録。

「基礎編」・「実践編」の2部構成となり、「実践編」では職場研修のPDCAサイクルにそって、25のステップを設定し、職場の現状に合わせて、順々にステップアップできる一冊です。

購入申込先

総務企画部 総務班

TEL：083-924-2777 FAX：083-924-2792

※図書代のほかに別途送料を申し受けます。



助成等のご案内

第 38 回「老後を豊かにするボランティア活動資金助成事業」及び、
第 19 回「配食用小型電気自動車『みずほ号』寄贈募集について

第 38 回「老後を豊かにするボランティア活動資金助成事業」について

助成概要：高齢者を主な対象として活動するボランティアグループ及び地域共生社会の実現につながる活動を行っている高齢者中心のボランティアグループの活動において継続的に使用する用具・機器類の取得資金を助成いたします。

助成金額：1 グループにつき上限 10 万円（計：110 グループ程度の予定）
希望内容を踏まえ、選考委員会にて助成金額を決定します。

申込期限：令和 3 年 5 月 21 日（金）必着

申請書は都道府県・指定都市または市区町村社会福祉協議会の推薦を受け、直接郵送となります。

様式はホームページ（<http://www.mizuho-ewf.or.jp>）をご覧ください。
（令和 3 年 3 月掲載予定）

第 19 回「配食用小型電気自動車寄贈事業」について

助成概要：高齢者を対象とした福祉活動支援するため、みずほフィナンシャルグループ役職員からの募金を主な原資として、高齢者向けに配食サービスを行っている民間団体に対し車両（愛称：みずほ号）の寄贈を行います。

助成内容：配食用小型電気自動車（1 団体 1 台）（計 13 団体の予定）

希望内容を踏まえ、選考委員会にて助成金額を決定します。

申込期限：令和 3 年 6 月 4 日（金）必着

申請書は都道府県・指定都市または市区町村社会福祉協議会の推薦を受け、直接郵送となります。

様式はホームページ（<http://www.mizuho-ewf.or.jp>）をご覧ください。
（令和 3 年 3 月掲載予定）

問合せ先、申込書送付先

公益財団法人 みずほ教育福祉財団 福祉事業部

〒100-0011 東京都千代田区内幸町 1-1-5 みずほ銀行内

TEL 03-3596-4532 E-mail: FJP36105@nifty.com

※本会ホームページ（<https://www.yamaguchikensyakyō.jp>）にて、応募要領を掲載しております。第 38 回「老後を豊かにするボランティア活動資金助成につきましてもは応募要領未着のため、届き次第掲載いたします。



社会福祉施設総合損害補償

しせつの損害補償

◆加入対象は、社協の会員である社会福祉法人等が運営する社会福祉施設です。

プラン1 施設業務の補償

(賠償責任保険、医師賠償責任保険、看護職賠償責任保険、個人情報取扱事業者賠償責任保険、動産総合保険、費用・利益保険)

① 基本補償(賠償・見舞費用)

保険期間1年

▶保険金額		基本補償(A型)	見舞費用付補償(B型)
賠償事故に対応	身体賠償(1名・1事故)	2億円・10億円	2億円・10億円
	財物賠償(1事故)	2,000万円	2,000万円
	受託・管理財物賠償(期間中)	200万円	200万円
	うち現金支払限度額(期間中)	20万円	20万円
	人格権侵害(期間中)	1,000万円	1,000万円
	身体・財物の損壊を伴わない経済的損失(期間中)	1,000万円	1,000万円
	徘徊時賠償(期間中)	2,000万円	2,000万円
お見舞い等の見舞費用	事故対応特別費用(期間中)	500万円	500万円
	被害者対応費用(1名につき)	1事故10万円限度	1事故10万円限度
	傷害見舞費用		死亡時100万円 入院時1.5~7万円 通院時1~3.5万円

▶年額保険料(掛金)

定員	基本補償(A型)
1~50名	35,000~61,460円
51~100名	68,270~97,000円
以降1名~10名増ごと	1,500円

基本補償(A型) 保険料	+	【見舞費用加算】 定員1名あたり 入所:1,300円 通所:1,390円
-----------------	---	---

② 個人情報漏えい対応補償

③ 施設の什器・備品損害補償

- オプション1 ● 訪問・相談等サービス補償
- オプション2 ● 医務室の医療事故補償
- オプション3 ● 看護士の賠償責任補償
- オプション4 ● 借用不動産賠償事故補償
- オプション5 ● クレーム対応サポート補償

プラン2 施設利用者の補償

(普通傷害保険)

① 入所型施設利用者の傷害事故補償

② 通所型施設利用者の傷害事故補償

③ 施設送迎車搭乗中の傷害事故補償

施設送迎車に搭乗中のケガに対し、プラン2-①、②の傷害保険や自動車保険などとは関係なく補償



プラン3 施設職員の補償

(労働災害総合保険、普通傷害保険、約定期間費用保険、雇用慣行賠償責任保険)

① 施設職員の労災上乗せ補償

- オプション: 使用者賠償責任補償

② 施設職員の傷害事故補償

③ 施設職員の感染症罹患事故補償

④ 雇用慣行賠償補償 NEW



プラン4 社会福祉法人役員等の補償

(役員賠償責任保険)

社会福祉法人役員等の賠償責任補償

▶保険金額	Aタイプ	Bタイプ	Cタイプ
1事故・期間中	5,000万円	1億円	3億円

保険期間1年

● このご案内は概要を説明したものです。詳しい内容のお問い合わせは下記までお願いします。●

団体契約者 社会福祉法人 全国社会福祉協議会

〈代表幹事 損害保険ジャパン日本興亜株式会社 医療・福祉開発部 第二課
TEL: 03(3349)5137受付時間: 平日の9:00~17:00(土日・祝日、12/31~1/3を除きます。)
補償ジャパン興亜は、関係当局の認可等を経て、2020年4月 日に高号を改更し、「補償ジャパン」になります。

取扱代理店 株式会社 福祉保険サービス

〒100-0013 東京都千代田区麹町3丁目3番2号 新霞が関ビル17F
TEL: 03(3581)4667 FAX: 03(3581)4763

受付時間: 平日の9:30~17:30(12/29~1/3を除きます。)