

やまぐちの ふくし



社会福祉法人 山口県社会福祉協議会
総務企画部 総務班

〒753-0072 山口市大手町9番6号

TEL:083-924-2777 FAX:083-924-2792

Email: ygshakyo@orange.ocn.ne.jp

URL: http://www.yamaguchikensyakyo.jp

令和2年12月1日発行

県社協ニュース“やまぐちのふくし”では、毎月1回発行し、制度や施策の動向など、随時情報提供していきます。



「やまぐちのふくし」の表紙写真を募集しています。

詳しくは、総務班までお問合せください！



トピックス

- 「介護助手」地域住民向け説明会について／「認知症コールセンター」のご案内・・・2、3
- 秋の親子体験ツアーの実施について・・・・・・・・・・・・・・・・・・・・・・・・・・・・・・4
- 令和2年度福祉ビジョン21世紀セミナーのお知らせ・・・・・・・・・・・・・・・・・・・・・・5
- 寄付・寄贈について・・6、7



山口県社協からのお知らせ



「介護助手」地域住民向け説明会を実施



山口県委託事業

山口県福祉人材センターでは、元気な高齢者や地域の皆さんを対象に、福祉・介護の補助的業務を担う「介護助手」について知っていただくため、福祉施設・事業所と一緒に地域住民向けの説明会を以下のとおり実施しました。

開催日	参加事業所	参加者数
10月 8日 (木)	特別養護老人ホーム 神原苑	8人
	特別養護老人ホーム 防府あかり園 介護老人保健施設 防府幸楽苑	6人
10月 9日 (金)	地域密着型特別養護老人ホーム くすのき苑	6人
10月12日 (月)	介護老人保健施設 みどり荘 特別養護老人ホーム 緑風荘	7人
10月14日 (水)	養護老人ホーム やはず苑	8人
10月21日 (水)	介護老人保健施設 あいあい山口	9人
10月22日 (木)	ケアセンターゆうわ	1人
10月26日 (月)	介護老人保健施設 サンライズ21	8人
10月30日 (金)	特別養護老人ホーム やまなみ荘	1人
	合計	54人



参加者の8割以上が女性で、年代については60代が5割、70代が4割、両年代を合わせると全体の9割という結果でした。説明会への参加のきっかけとして、「市広報や社協だよりを見て」と回答された方が7割以上となっています。説明会で一番聞きたかったこととして、仕事内容が約6割、労働時間が約2割、賃金・採用条件がそれぞれ1割程度でした。





また、説明会を受け、介護助手として働いてみたいと思った方が9割を占める結果になっており、4人の方が説明会後に介護助手として採用されています（11月10日現在）。一方で、自動車等の通勤手段がないため、自宅から距離のある事業所への通勤が困難であるため就労をあきらめた方もおられました。現在、県内の「介護助手」導入の事業所数は28事業所であり、雇用の受け皿として十分とは言い切れない状況にあります。

高齢であっても「地域のために役に立ちたい」「働きたい」という思いを汲み取るためにも、より多くの福祉事業所が「介護助手」を導入されるよう啓発を行い、地域住民がより身近な福祉事業所において「介護助手」として就労できるよう、今後も制度の普及推進に努めてまいります。

◆問合せ：福祉人材部（山口県福祉人材センター）

TEL：083-922-6200 FAX：083-922-6652

ホームページ（介護助手）：<http://yamaguchi-fjc.jp/assistant/>



認知症コールセンターのご案内

* 認知症に関する相談は「認知症コールセンター」へ

認知症に関する心配ごとや気になること、認知症の方の介護に関する悩みなどに対して、保健師や介護経験者等がご相談に応じます!!

たとえば、

- ◎ 家族や自分が認知症ではないかと気になる。
- ◎ 認知症に関する悩みをどこに相談してよいかわからない。
- ◎ 認知症の方の介護を経験した人と話がしたい。

等、誰かに話を聞いてほしいときには一人で悩まずお電話を!!



認知症コールセンター専用番号

TEL (083) 924-2835

相談時間 月・金の午前10時から午後4時まで
(祝日はお休み)

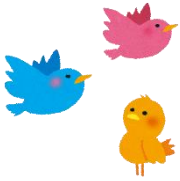
◆問合せ：生活支援部 生活支援班

TEL：083-924-2845 FAX：083-922-1295





関係団体からのお知らせ



令和2年度 福祉ビジョン21世紀セミナー ～ウィズコロナ時代の社会福祉を展望する～ のお知らせ

1. 主催：社会福祉法人 全国社会福祉協議会
2. 動画配信期間：令和2年12月21日（月）～令和3年1月29日（金）
3. 動画配信概要：
 - ・セミナー資料は参加申し込みいただいた方に対し、12月18日（金）までに郵送にて1部送付いたします。
 - ・動画視聴 URL およびパスワードは12月18日（金）までにメールにて送付いたします。
4. 対象：
 - ①社会福祉法人・社会福祉施設等の役員・幹部職員
 - ②都道府県・指定都市・市区町村社会福祉協議会役員・幹部職員
 - ③社会福祉団体、民生委員・児童委員、学識経験者
 - ④都道府県・指定都市・市区町村行政幹部職員
5. 参加費：2,000円（1名につき）
6. 申込受付期間：令和2年11月24日（火）～12月11日（金）



配信内容

- <基調講演> 20分
『全社協 福祉ビジョン2020』と社会福祉の展望
- <講演1> 30分
「コロナ禍からみえる社会保障の役割と展望」
- <講演2> 30分
「ウィズコロナ時代の新たな都市と地方の役割」
- <講演3> 30分
「コロナ禍における子どもの愛着形成」



参加申込は下記インターネット上サイトよりご登録ください。

参加申込方法・参加費支払方法の詳細は、下記インターネット上に記載がございますのでご確認ください。

<https://secure.try-sky.com/visionseminar/>



参加申込に関する問合せ先

株式会社トライ（担当：植村、亀村）

〒113-0021 東京都文京区本駒込 3-9-3

TEL：03-38274-7231

FAX：03-3824-7250

セミナーの内容等に関する問合せ先

社会福祉法人全国社会福祉協議会 政策企画課

（担当：今井（凜）、内田）

〒100-8980 東京都千代田区霞が関 3-3-2 新霞が関ビル

TEL：03-3581-7889 FAX：03-3580-5721

E-mail：z-seisaku@shakyo.or.jp



寄付・寄贈



表紙の写真

一般社団法人 生命保険協会山口県協会様 令和2年度 福祉巡回車及び助成金贈呈式が行われました

一般社団法人 生命保険協会 山口県協会では、社会貢献活動の一貫として、協会加盟各社の協力により、福祉巡回車の寄贈並びに、障がい者支援を行っている団体に助成を行っています。この度、本会を通して、県内の1市社協、1団体への寄贈が決まり、贈呈式がありました。

日 時：令和2年11月19日（木） 午後2時～午後2時40分まで

会 場：山口県社会福祉会館 3階 役員室 及び 前庭



出席者：

(1) 贈呈者	一般社団法人 生命保険協会 山口県協会	会 長	西原 和也 氏
		CR担当副会長	徳留 隆夫 氏
		事務局長	山部 宏明 氏

(2) 受贈者	社会福祉法人萩市社会福祉協議会	会 長	大島 昌子 氏
		事務局長	三村 和之 氏

山口県重症心身障害児（者）を守る会

会 長	廣井 千鶴 氏
副会長	山田 英子 氏





寄贈車：福祉車両（ダイハツ ミライースB）

〔累計 38台（H2年度から）〕

寄附金：100,000円

〔累計金額 1,200,000円（H21年度から）〕

次 第

- (1) 一般社団法人 生命保険協会 山口県協会
会長あいさつ
- (2) 出席者紹介
- (3) 福祉巡回車・寄附金 贈呈
- (4) 山口県社会福祉協議会 会長お礼の言葉
- (5) 団体 謝辞・感謝状 贈呈
- (6) 写真撮影



✧ 本当におおきにありがとうございました ✧

◆問合せ先

総務企画部 総務班 TEL：083-924-2777 FAX：083-924-2792



新型コロナウイルス感染症対策費用として寄付をいただきました

○令和2年10月22日（木）

明治安田生命保険相互会社 山口支店 様 19,000円

〔累計金額 82,000円〕





社会福祉施設総合損害補償

しせつの損害補償

◆加入対象は、社協の会員である社会福祉法人等が運営する社会福祉施設です。

プラン1 施設業務の補償

(賠償責任保険、医師賠償責任保険、看護職賠償責任保険、個人情報取扱事業者賠償責任保険、動産総合保険、費用・利益保険)

1 基本補償(賠償・見舞費用)

保険期間1年

▶保険金額		基本補償(A型)	見舞費用付補償(B型)
賠償事故に対応	身体賠償(1名・1事故)	2億円・10億円	2億円・10億円
	財物賠償(1事故)	2,000万円	2,000万円
	受託・管理財物賠償(期間中)	200万円	200万円
	うち現金支払限度額(期間中)	20万円	20万円
	人格権侵害(期間中)	1,000万円	1,000万円
	身体・財物の損壊を伴わない経済的損失(期間中)	1,000万円	1,000万円
	徘徊時賠償(期間中)	2,000万円	2,000万円
	事故対応特別費用(期間中)	500万円	500万円
お支払い等の各種費用	被害者対応費用(1名につき)	1事故10万円限度	1事故10万円限度
	傷害見舞費用		死亡時100万円 入院時1.5~7万円 通院時1~3.5万円

▶年額保険料(掛金)	
定員	基本補償(A型)
1~50名	35,000~61,460円
51~100名	68,270~97,000円
以降1名~10名増ごと	1,500円

基本補償(A型)
保険料

+

【見舞費用加算】
 定員1名あたり
 入所: 1,300円
 通所: 1,390円

- オプション1 ● 訪問・相談等サービス補償
- オプション2 ● 医務室の医療事故補償
- オプション3 ● 看護士の賠償責任補償
- オプション4 ● 借用不動産賠償事故補償
- クレーム対応サポート補償

- 2 個人情報漏えい対応補償
- 3 施設の什器・備品損害補償

プラン2 施設利用者の補償

(普通傷害保険)

- 1 入所型施設利用者の傷害事故補償
- 2 通所型施設利用者の傷害事故補償
- 3 施設送迎 車搭乗中の傷害事故補償
施設送迎車に搭乗中のケガに対し、プラン2-1、2の傷害保険や自動車保険などとは関係なく補償



プラン3 施設職員の補償

(労働災害総合保険、普通傷害保険、約定履行費用保険、雇用慣行賠償責任保険)

- 1 施設職員の労災上乗せ補償
● オプション: 使用者賠償責任補償
- 2 施設職員の傷害事故補償
- 3 施設職員の感染症罹患事故補償
- 4 雇用慣行賠償補償 **NEW**



プラン4 社会福祉法人役員等の補償

(役員賠償責任保険)

社会福祉法人役員等の賠償責任補償

保険期間1年

▶保険金額	Aタイプ	Bタイプ	Cタイプ
1事故・期間中	5,000万円	1億円	3億円

● このご案内は概要を説明したものです。詳しい内容のお問い合わせは下記までお願いします。●

団体契約者 ▶ **社会福祉法人 全国社会福祉協議会**

〈損害事
保険会社〉 損害保険ジャパン日本興亜株式会社 医療・福祉開発部 第二課
TEL: 03(3349)5137
受付時間: 平日の9:00~17:00(土日・祝日・12/31~1/3を除きます。)
補償ジャパ日本興亜は、関係当局の認可等を経て、2020年4月 日に商号を変更し、「損保ジャパ」になります。

取扱代理店 ▶ **株式会社 福祉保険サービス**

〒100-0013 東京都千代田区霞が関3丁目3番2号 新霞が関ビル17F
TEL: 03(3581)4667 FAX: 03(3581)4763
受付時間: 平日の9:30~17:30(12/29~1/3を除きます。)