

やまぐちの ふくし



社会福祉法人 山口県社会福祉協議会
総務企画部 総務班

〒753-0072 山口市大手町9番6号
TEL:083-924-2777 FAX:083-924-2792
Email: ygshakyo@orange.ocn.ne.jp
URL: http://www.yamaguchikensyakyo.jp

令和元年10月1日発行

※県社協ニュース“やまぐちのふくし”では、毎月1回発行し、制度や施策の動向など、随時情報提供していきます。



「やまぐちのふくし」の表紙写真を募集しています。詳しくは、総務班までお問合せください。



トピックス

- 心の状態を整えるセルフケア研修
～職場で簡単にできるストレスマネジメントを实践しよう～ 2
- 職場の活性化研修～利用者満足の実現と業務改善～ 3
- 介護に関する入門的研修受講者募集中!! 4
- 令和元年度 介護技術講座のお知らせ 5
- 福祉・介護のイメージアッププロジェクト きらり☆輝く福祉・介護 in やまぐち 6
- 山口県保育士バンクへ登録しませんか? 7
- 全国一斉に共同募金運動が始まります! 8
- 社会貢献活動の紹介/助成のご案内 9-10
- 「認知症コールセンター」のご案内/関係団体からのお知らせ 11



心の状態を整えるセルフケア研修 ～職場で簡単にできるストレスマネジメントを実践しよう～

対人援助職は、専門職として寄り添いながら支援する上で、様々な悩みや不安、葛藤を抱えています。そのために、ストレスとうまくつきあう力（ストレスマネジメント）を身につけることは、援助職の皆さんにとって大切です。

今回の研修では、職場で簡単に取り組めるストレスマネジメントを学びます。自身のストレスマネジメント力が高まり、職場の仲間にも今回学んだスキルを簡単に伝えることができます。「1日5分のプチ・トレ」を職場で実践して、みんなで一緒に元気になりましょう。

【日 時】 令和元年12月3日（火） 午前10時から午後4時まで

【会 場】 山口県セミナーパーク 社会福祉研修室

【対象者】 各福祉関係施設等の職員、テーマに関心のある方等

【定 員】 100名（定員を超えた場合は先着順となります）

【受講料】 一人につき3,000円
※受講料納入については、受講決定通知と併せてお知らせします。



【内 容】

9:30	受付開始
10:00	開会 オリエンテーション
10:05	1日5分のプチ・トレ マイナス思考とうまくつきあおう・角を立てずに言いたいことを言おう
12:00	休憩
13:00	1日5分のプチ・トレ リラクゼーションで疲れをとろう・イライラをコントロールしよう・自分をほめて自信とやる気を育もう
16:00	閉会 アンケート記入等

【講 師】 鳥取大学大学院 医学系研究科 臨床心理学専攻 准教授 ^{たけだ}竹田 ^{しんや}伸也 氏

【申込み】 11月5日（火）までにFAXでお申込みください。
申込書は福祉研修センターのホームページからダウンロードしてください。

◆申込先、問合せ先
福祉研修センター

〒754-0893 山口市秋穂二島 1062 山口県セミナーパーク内
TEL：083-987-0123 FAX：083-987-0124

<http://yg-fkc.com/>



職場の活性化研修

～利用者満足の実現と業務改善～

本研修では、利用者満足の実践活動を、職員全体のサービス改善活動として定着・発展させ、具体的な対策について、施設に限らず、様々な事例をもとに考えます。

職員の満足度も高めながら、実際に利用者満足を「追及したくなる」よう意識付けを行います。

【日 時】 令和元年12月10日（火）
[受付] 午前9時30分から
[講義] 午前10時から午後4時まで

【会 場】 山口県セミナーパーク 社会福祉研修室

【対象者】 福祉施設・事業所職員

【定 員】 80名（定員を超えた場合は先着順となります。）

【受講料】 1人につき4,000円
※受講料納入については、受講決定通知と併せてお知らせします。



【内 容】

9:30	受付開始
9:55	開会 オリエンテーション
10:00	講義 「福祉サービスの本質を理解しよう～利用者満足の重要性～」
12:00	休憩
13:00	講義・事例検討 「選ばれる施設への取組み～業務改善による利用者満足の実現～」
16:00	閉会 アンケート記入等

【講 師】 エデュテートメント・パートナーズ
代表 秋満 直人（あきみつ なおと） 氏

【申込み】 11月8日（金）までにFAX又は郵送でお申し込みください。
※申込書はホームページからダウンロードしてください。

◆申込先、問合せ先

福祉研修センター

〒754-0893 山口市秋穂二島 1062 山口県セミナーパーク内

TEL：083-987-0123 FAX：083-987-0124

<http://yg-fkc.com/>



介護に関する入門的研修受講者募集中!!

介護現場での就労を希望する方、介護に関心がある方を対象に、介護に必要な知識や技術を学んでいただくための研修を実施中です。経験が無い方にも、介護の基礎を講師がわかりやすくお伝えしています。

ただ今、11月以降実施予定の宇部会場、下関会場、山口会場の受講申し込み受付中です。

詳しくは、福祉研修センターへお問い合わせください。



【対象】

- ・介護現場での就労を希望する方
- ・中高年齢者、子育てがひと段落した方
- ・企業等で定年退職を予定している方
- ・介護に関心がある方
- ・定年退職をした方

【日時・会場・申込期限】(いずれの申込みも申込締切日必着でお願いします)

- ・宇部会場 令和元年11月5日(火)、6日(水)、18日(月)、19日(火)
「特別養護老人ホーム 宇部あかり園」 **申込締切日 10月7日(月)**
- ・下関会場 令和元年11月7日(木)、8日(金)、11日(月)、12日(火)
「特別養護老人ホーム 富任荘」 **申込締切日 10月15日(火)**
- ・山口会場 令和元年12月3日(火)、4日(水)、12日(木)、13日(金)
「山口県セミナーパーク」 **申込締切日 11月5日(火)**

【周南会場(下松市 特別養護老人ホーム「松寿苑」)での研修風景】



◆申込先、問合せ先 福祉研修センター

〒754-0893 山口市秋穂二島 1062 山口県セミナーパーク内
TEL : 083-987-0123 FAX : 083-987-0124

詳しくはホームページをご覧ください <http://yg-fkc.com/>

令和元年度 介護技術講座のお知らせ

福祉に関する制度や介護技術、福祉用具の使い方や食事介助などを学び、介護知識や介護技術を習得するための講座です。どなたでもご参加いただけます。

- 【会 場】 山口県セミナーパーク 介護実習室
 【対 象 者】 県民のみなさん
 【受 講 料】 各回 1人500円 当日受付でお支払いください
 【申し込み】 あらかじめ、福祉研修センターにお電話してください
 【内 容】



日 時	研 修 内 容
10月 9日 (水) 10時～15時	「姿勢と二次障害について パート2」 ～車いすでの姿勢について～ ～車いす上の不良姿勢とその直し方～
10月30日 (水) 10時～15時	「介助負担を軽減しよう！」 ～あなたの介護、一人称？二人称？～ ～かわり方の基本について考えてみましょう～
11月13日 (水) 10時～15時	「これからの健康作り 食生活編」 ～フレイル？ 低栄養？～ ～バランスのよい食事とは～ 献立作りの体験
11月27日 (水) 10時～15時	「地域の高齢者を守る制度の色々」 ～あなたのたまされやすさをチェックしてみよう～ ～こんな体験ないですか？ 知って得する色々な制度～
12月11日 (水) 10時～15時	「住み慣れた地域・自宅で暮らし続けるために」 ～アドバンスケアとは～ ～在宅医療を受けるには～
1月15日 (水) 10時～15時	「快適ライフのすすめ 専用アイテムで快適生活を」 ～排泄に伴う悩みとは～ ～体の状態に応じた排泄用品の選び方・使い方～
1月29日 (水) 10時～15時	「障がいの理解」 ～接し方を理解しよう～ ～どんな暮らし方を望んでいるの～
2月12日 (水) 10時～15時	「介護予防 健口編」 ～飲み込む機能を守るには～ ～食事介助の体験と口腔ケア～
2月26日 (水) 10時～15時	「介護予防 認知機能編」 ～認知症を予防するライフスタイル～ ～認知症予防と脳トレ～
3月11日 (水) 10時～15時	「楽しく踊って介護予防」 ～体を動かしてみよう！ダンスエクササイズと介護レクの体験～ 「疑問や悩みを解決しよう」 ～家族とサービス提供者の思いと本音～

◆申込先、問合せ先 福祉研修センター <http://yg-fkc.com/>
 〒754-0893 山口市秋穂二島 1062 山口県セミナーパーク内
 TEL : 083-987-0123 FAX : 083-987-0124



今年も
やります！

福祉・介護のイメージアッププロジェクト

第3回

きらり★輝く 福祉・介護 inやまぐち

「きらり☆輝く 福祉・介護 in やまぐち」では、福祉の現場でイキイキと働き、仕事もプライベートも輝いている10名の若手の職員が、福祉の仕事の魅力をアピールし、審査員及び来場された方達の投票でグランプリを決定いたします。是非ご来場いただき、ファイナリストにご声援を宜しくお願いします！

【期 日】 令和元年10月13日（日）

【会 場】 山口きらら博記念公園 多目的ドーム（山口市阿知須509番50）
『y a bまるごと！遊びらんど！』 メインステージ
（メインステージの観覧は無料です）

※ ステージスケジュールなどについては調整中です。詳細が決定しましたら、山口県福祉人材センターのホームページでご案内いたします。

<http://yamaguchi-fjc.jp/shine/>

◆ 問合せ先 山口県福祉人材センター
TEL：083-922-6200 FAX：083-922-6652



山口県保育士バンクへ登録しませんか？

山口県福祉人材センターでは、県内の保育士の人材確保を応援するため「山口県保育士バンク」を設置し、保育士資格を持ちながら、保育所等で働いていない保育士、いわゆる「潜在保育士」と言われる方々の就職支援を行っています。

現在保育士として働いている方や、保育士をめざしている方も登録できます。ぜひ、ご登録ください。

山口県保育士バンクに登録すると…

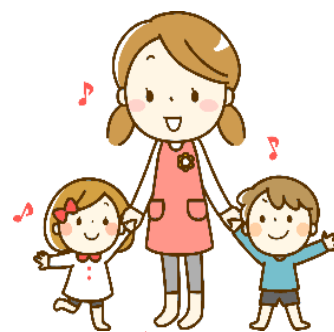
相談・登録

求人票へ必要事項を記入し山口県保育士バンクへ登録！お電話やメールでしっかりと希望を伺います。

求人情報と再就職に役立つ情報の提供

- ・ 保育関連のセミナー
- ・ 保育所等の見学
- ・ ご希望に沿った求人情報
- ・ 保育士再就職支援金の貸付制度

を随時ご案内します。



～ 子どもたちがあなたの「笑顔」を待っています ♪ ～

山口県保育士バンクがテレビで紹介されます！

この度、この山口県保育士バンクがテレビで紹介されます。ぜひ、ご覧ください。

【放送日】 10月5日（土）18時50分～

【番組名】 県政番組「大好き！やまぐち」（tys テレビ山口）

◆ 問合せ先 山口県福祉人材センター
TEL：083-922-6200 FAX：083-922-6652



全国一斉に共同募金運動が始まります！

10月1日（火）から共同募金運動が始まります。

あなたの町の募金は、あなたの町のために使われます。

今年の目標額は、3億7,000万円です。



災害ボランティア支援



ボランティアさんの一生懸命な姿に
勇気と希望をもらいました



光市

障がい者の就労支援



自分の仕事に誇りを持ち、自信となり、
日々の作業の励みになっています



下関市

子ども食堂



ひとりで食べるご飯と違う味がする😊



山口市

赤い羽根共同募金は、行政の手が届かない、地域福祉のためのさまざまな活動や事業を推進するために使われています。

その事業や活動を推進するために、今年度、**山口県では、370,816,000円が必要**です。



赤い羽根共同募金に、
ご協力をお願いします。

共同募金の運動期間は、令和元年10月1日(火)から、令和2年3月31日(日)までです。

社会福祉法人 山口県共同募金会

山口市大手町9番6号 ☎083-922-2803

じぶんの町を良くするしくみ

赤い羽根共同募金

WEBサイトも見てね!



社会貢献活動の紹介

山口トヨペット株式会社では フリースペースを**無料**でお貸ししています!!

山口トヨペットでは、プリウスをお買い上げいただいたお客様の「環境への優しい気持ち」を「福祉」につなげることを目的に、「プリウス懸け橋プロジェクト」を立ち上げ（平成20年4月）、県内の福祉施設に車いす等の福祉用具を寄贈されるなど、社会貢献活動を展開されています。

今回は、社会貢献活動の1つ「フリースペースの無料貸出」について御紹介します。

◇場 所

山口トヨペット株式会社敷地内
（山口市維新公園3丁目 12-25）

◇スペースの詳細

- ・広さ約 4.5㎡（10名程度の使用が可能）
- ・机、いす、DVD、テレビの貸出可
- ・駐車場有

◇貸出について

- ・時間：午前10時から午後5時まで
※使用時間についてはご相談ください。
- ・休日：山口トヨペットの休日と同じ
（申込時に確認してください）

◇申込について

山口トヨペットのホームページより「確認書」と「申込書」をダウンロードして、必要事項を記入の上、FAXまたは直接お申し込みください。

<http://www.p-yamaguchi.co.jp/>

◆申込先、問合せ先

山口トヨペット株式会社 総務課
山口市維新公園3丁目 12-25
TEL:083-923-1111
FAX:083-923-1119

※問合せは、日・月曜を除く9時から18時までにお願ひします。



日本郵便株式会社

2020年度 年賀寄付金配分団体公募のご案内

1 年賀寄付金について

年賀寄付金配分事業は「お年玉付郵便葉書等に関する法律」に基づき、日本郵便株式会社が払い、寄付金を法律に定められた10の事業を行う団体に配分します。

2 対象となる事業分野

- (1) 社会福祉の増進
- (2) 非常災害時の被災者の救助・災害の予防
- (3) がん、結核、小児まひその他特殊な疾病の予防
- (4) 原子爆弾の被爆者の治療その他の援助
- (5) 交通事故、水難の救助・防止
- (6) 文化財の保護
- (7) 青少年健全育成のための社会教育
- (8) 健康保持増進を図るためにするスポーツの振興
- (9) 海外の地域からの留学生、研修生の援護
- (10) 地球環境の保全



3 配分申請可能額

【一般枠】

活動・一般プログラム、施設改修、機器購入、車両購入：500万円まで

活動・チャレンジプログラム：50万円まで

【特別枠】

東日本大震災、平成28年熊本地震及び平成30年7月豪雨災害の被災者救助、予防（復興）：500万円まで

4 申請可能団体

社会福祉法人、更生保護法人、一般社団法人、一般財団法人、公益社団法人、公益財団法人または特定非営利活動団体（NPO法人）

5 申請受付期間

令和元年9月9日（月）～11月8日（金）当日消印有効

6 申請方法

申請要領・申請書類については、ホームページを御覧ください。

◆ 問合せ先・申請書送付先

日本郵便株式会社 総務部内 年賀寄付金事務局
〒100-8792 東京都千代田区大手町二丁目3-1 大手町プレイス外
TEL 03-3477-0567（平日 9:30～12:00 13:00～17:00）

<http://www.post.japanpost.jp/kifu/>



「認知症コールセンター」のご案内



* 認知症に関する相談は「認知症コールセンター」へ
認知症に関する心配ごとや気になること、認知症の方の介護に関する悩み
などに対して、保健師や介護経験者等がご相談に応じます!!

たとえば、

- ◎ 家族や自分が認知症ではないかと気になる。
- ◎ 認知症に関する悩みをどこに相談してよいかわからない。
- ◎ 認知症の方の介護を経験した人と話がしたい。等



認知症コールセンター専用番号 TEL (083) 924-2835

相談時間 月・水・金の午前10時から午後4時まで（祝日はお休み）

- ◆ 問合せ先 生活支援部 生活支援班
TEL : 083-924-2845 FAX : 083-922-1295



10月は「健康福祉月間」です



山口県では、県民誰もが希望を持って、いつまでも安心して暮らし続けることのできる「活力みなぎる山口県」の実現を目指し、県民一人ひとりの健康づくりや福祉活動への理解と関心を高めることを目標として、10月を「健康福祉月間」として定め、普及啓発等を行っています。

この期間中に予定されている関連行事については、山口県庁ホームページをご覧ください。

山口県庁ホームページ <http://www.pref.yamaguchi.lg.jp/>

◆ 令和元年度「健康福祉月間」標語 最優秀作品

《福祉》 「地域の輪 あいさつ見守り 助け合い」
光市立岩田小学校 6年 石本 琉衣 さん

《健康》 「健診で 未来の自分 みえてくる」
阿武町立阿武中学校 3年 田中 威沙 さん



平成31年度

福祉施設の事故・紛争円満解決のために

ホームページでも内容を紹介しています
http://www.fukushihoken.co.jp



社会福祉施設総合損害補償

しせつの損害補償

◆加入対象は、社協の会員である社会福祉法人等が運営する社会福祉施設です。

プラン1 施設業務の補償

(賠償責任保険、医師賠償責任保険、看護師賠償責任保険、個人情報取扱事業者賠償責任保険、動産総合保険、費用・利益保険)

① 基本補償(賠償・見舞費用)

保険期間1年

▶保険金額		基本補償(A型)	見舞費用付補償(B型)
賠償事故に対応	対人賠償(1名・1事故)	2億円・10億円	2億円・10億円
	対物賠償(1事故)	2,000万円	2,000万円
	受託・管理財物賠償(期間中)	200万円	200万円
	うち現金支払限度額(期間中)	20万円	20万円
	人格権侵害(期間中)	1,000万円	1,000万円
	身体・財物の損壊を伴わない経済的損失(期間中)	1,000万円	1,000万円
	新設 徘徊時賠償(期間中)	2,000万円	2,000万円
お見舞い等の各種費用	事故対応特別費用(期間中)	500万円	500万円
	被害者対応費用(1名につき)	1事故10万円限度	1事故10万円限度
	傷害見舞費用		死亡時100万円 入院時1.5~7万円 通院時1~3.5万円

▶年額保険料(掛金)	
定員	基本補償(A型)
1~50名	35,000~61,460円
51~100名	68,270~97,000円
以降1名~10名増ごと	1,500円

基本補償(A型) 保険料 + 【見舞費用加算】
定員1名あたり
入所：1,300円
通所：1,390円

- オプション1 ● 訪問・相談等サービス補償
- オプション2 ● 医務室の医療事故補償
- オプション3 ● 看護士の賠償責任補償
- オプション4 ● 借用不動産賠償事故補償
- オプション5 ● クレーム対応サポート補償 **改定**

② 個人情報漏えい対応補償 ③ 施設の什器・備品損害補償

プラン2 施設利用者の補償

(普通傷害保険)

① 入所型施設利用者の傷害事故補償

② 通所型施設利用者の傷害事故補償

(10口まで加入できます)

保険期間1年、職種級別A級

▶保険金額	1口あたりの補償額
死亡保険金	100万円
後遺障害保険金	程度に応じて死亡保険金額の4~100%
入院保険金(1日あたり)	800円
手術保険金	入院中の手術：入院保険金日額の10倍 外来の手術：入院保険金日額の5倍
通院保険金(1日あたり)	500円

▶年額保険料(掛金)	定員1人1口あたり
①入所型施設利用者	1,310円
②通所型施設利用者	990円

③ 施設送迎車搭乗中の傷害事故補償

施設送迎車に搭乗中のケガに対し、プラン2-①、②の傷害保険や自動車保険などとは関係なく補償

プラン3 施設職員の補償

(労働災害総合保険、普通傷害保険、約定履行費用保険)

① 施設職員の傷害事故補償

(10口まで加入できます)

保険期間1年、職種級別A級

▶保険金額	1口あたりの補償額
死亡保険金	140万円
後遺障害保険金	程度に応じて死亡保険金額の4~100%
入院保険金(1日あたり)	1,500円
手術保険金	入院中の手術：入院保険金日額の10倍 外来の手術：入院保険金日額の5倍
通院保険金(1日あたり)	600円

▶年額保険料(掛金)	定員1人1口あたり
施設役員・職員 1名1口あたり	3円(1日あたり)

② 施設職員の労災上乗せ補償 **改定**

- オプション：使用者賠償責任補償 **改定**

③ 施設職員の感染症罹患事故補償 **改定**

プラン4 社会福祉法人役員等の補償

(賠償責任保険)

保険期間1年

社会福祉法人役員等の賠償責任補償

▶保険金額	Aタイプ	Bタイプ	Cタイプ
1事故・期間中	5,000万円	1億円	3億円

● このご案内は概要を説明したものです。詳しい内容のお問い合わせは下記までお願いします。●

団体契約者 社会福祉法人 全国社会福祉協議会
 (引受幹事) 損害保険ジャパン日本興亜株式会社 医療・福祉開発部 第二課
 (保険会社) TEL: 03(3349)5137
 受付時間：平日の9:00~17:00(土日・祝日、12/31~1/3を除きます。)

取扱代理店 株式会社 福祉保険サービス
 〒100-0013 東京都千代田区霞が関3丁目3番2号 新霞が関ビル17F
 TEL: 03(3581)4667 FAX: 03(3581)4763
 受付時間：平日の9:30~17:30(12/29~1/3を除きます。)